

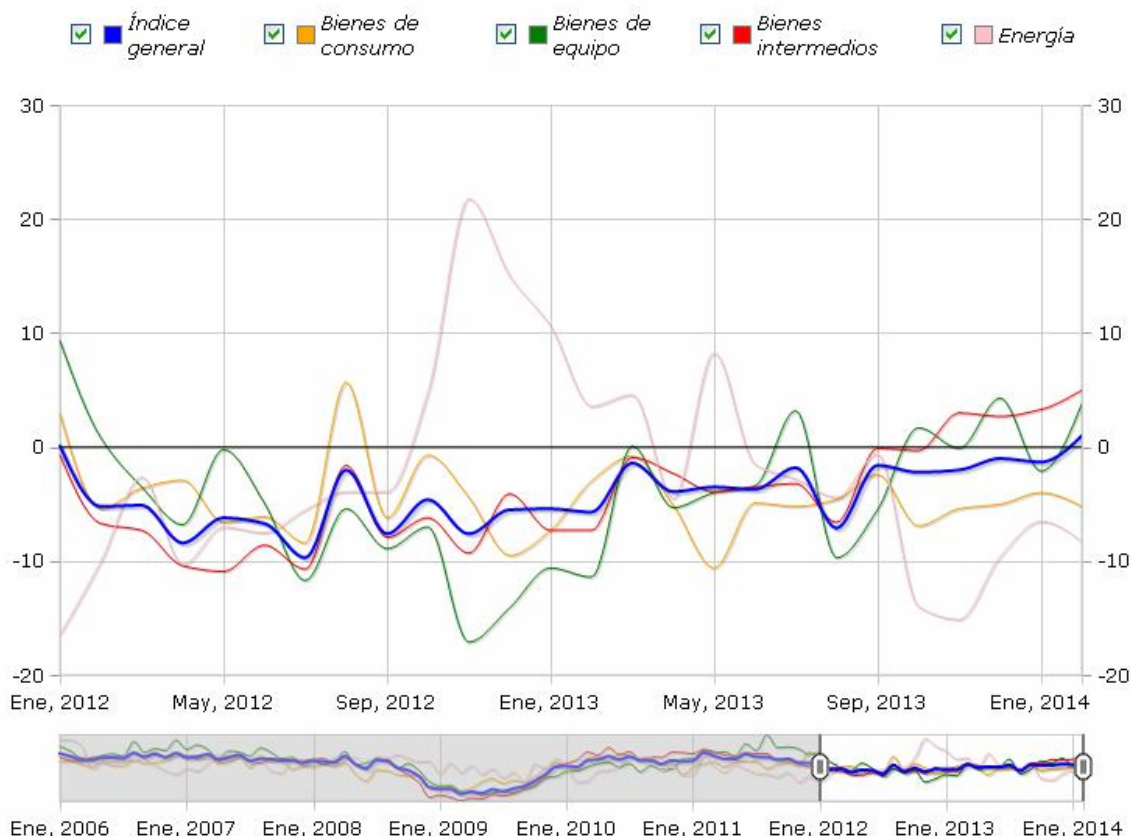
INDICE DE PRODUCCIÓN INDUSTRIAL DE LA C.A. DE EUSKADI (IPI) FEBRERO DE 2014

## La actividad industrial de la C.A. de Euskadi subió un 1,0% en febrero de 2014

**Comparado con el mes anterior, el índice de producción industrial de la C.A. de Euskadi subió un 1,5%**

La producción industrial de la C.A. de Euskadi en febrero de 2014 subió un 1,0% con respecto al mismo mes del año 2013, en términos homogéneos de calendario laboral, según datos elaborados por Eustat. Comparado con el mes anterior, enero de 2014, la producción industrial de la C.A. de Euskadi subió un 1,5%, una vez corregidos los efectos estacionales.

Tasa de variación interanual del índice de producción industrial de la C.A. de Euskadi. (%)  
Corregido de efectos de calendario



Fuente: Eustat. Índice de producción industrial de la C.A. de Euskadi

La evolución del índice de febrero de 2014 respecto a febrero de 2013 ha tenido un comportamiento diferente para los grandes grupos industriales. Los *Bienes Intermedios* subieron un 5,0% y los *Bienes de Equipo* un 3,8%. La *Energía*, sin embargo, bajó un 8,3% y los *Bienes de Consumo* en su conjunto descendieron un 5,2%, debido a la bajada experimentada por los *Bienes de Consumo Duradero*, que se cayeron un 14,4%, y la de los *Bienes de Consumo No Duradero* cuyo índice registró una variación negativa del 1,6%.

La variación intermensual, en febrero de 2014 sobre enero de 2014, también fue de distinto signo para los grandes grupos industriales. Los *Bienes de equipo* registraron un aumento del 2,3% y los *Bienes Intermedios* subieron un 0,7%. Los *Bienes de Consumo* en su conjunto bajaron un 1,5%, debido a que los *Bienes de Consumo No Duradero* descendieron un 1,8% y los *Bienes de Consumo Duradero* se redujeron un 0,5%. La variación del índice de la *Energía* respecto a enero fue del -1,2%.

Entre los sectores con más peso en la industria vasca, los que registraron crecimientos más importantes en el mes de febrero de 2014 en variaciones interanuales son: *Madera, papel y artes gráficas*, que registró una variación positiva del 11,3%, *Material de transporte* con una subida del 9,0% y *Metalurgia y productos metálicos* que creció un 3,0%.

**Tabla 1. Índice de Producción industrial de la C.A. de Euskadi. Sectores relevantes. Tasas de variación interanual. Sectorización A-38. Datos provisionales**

	m / m-12
<b>SECTORIZACIÓN A38</b>	
<b>SECTORES RELEVANTES<sup>(1)</sup></b>	
10 - Metalurgia y productos metálicos	3,0
16 - Energía eléctrica, gas y vapor	-7,8
09 - Caucho y plásticos	-2,8
13 - Maquinaria y equipo	0,8
14 - Material de transporte	9,0
03 - Ind. alimentarias, bebidas y tabaco	0,2
12 - Material y equipo eléctrico	-9,4
05 - Madera, papel y artes gráficas	11,3

Datos corregidos de efectos de calendario

(1) Sectores con mayor peso en Industria

**Fuente: Eustat. Índice de producción industrial de la C.A. de Euskadi**

En sentido contrario, los mayores descensos se produjeron en el sector de *Material y equipo eléctrico*, que anotó una caída interanual del 9,4%, *Energía eléctrica, gas y vapor* que disminuyó un 7,8% y el de *Caucho y plásticos* que registró un descenso del 2,8%.

Por territorio histórico, la evolución interanual del mes de febrero del Índice de Producción Industrial tiene signo positivo en Gipuzkoa donde aumenta un 4,7% y en Álava con una subida del 3,2%; en Bizkaia, sin embargo, disminuye un 3,7%. La tasa de variación intermensual ha sido positiva en Gipuzkoa, con una subida del 4,1% y en Álava donde creció un 1,7%, mientras que en Bizkaia bajó un 1,1% con respecto al mes de enero de 2014.

Tabla 2. Índice de producción industrial de la C.A. de Euskadi. Tasas de variación. Febrero 2014. Datos provisionales

	Datos corregidos de efectos de calendario		Datos desestacionalizados	
	Feb2014/Feb2013	A(Feb2014)/A(Feb2013)*	Feb2014/Ene2013	Ene2013/Dic2013
<b>INDICE GENERAL</b>				
<b>C.A. de Euskadi</b>	<b>1,0</b>	<b>-0,1</b>	<b>1,5</b>	<b>-0,8</b>
Araba/Álava	3,2	1,4	1,7	-2,2
Bizkaia	-3,7	-3,1	-1,1	2,9
Gipuzkoa	4,7	2,0	4,1	-3,5
<b>ÍNDICES POR DESTINO ECONÓMICO DE LOS BIENES</b>				
Bienes de consumo	-5,2	-4,6	-1,5	1,3
-Bienes de consumo duradero	-14,4	-15,5	-0,5	0,7
-Bienes de consumo no duradero	-1,6	-0,3	-1,8	1,6
Bienes de equipo	3,8	0,8	2,3	-1,3
Bienes intermedios	5,0	4,2	0,7	0,8
Energía	-8,3	-7,4	-1,2	-2,1

(\*) Tasa de variación interanual del periodo acumulado desde enero hasta el mes corriente de 2014 sobre el mismo periodo acumulado del año 2013

Fuente: Eustat. Índice de producción industrial de la C.A. de Euskadi

**Para más información:**

*Eustat - Euskal Estatistika Erakundea / Instituto Vasco de Estadística*

*C/ Donostia-San Sebastián, 1 01010 Vitoria-Gasteiz*

*Servicio de Prensa: [servicioprensa@eustat.es](mailto:servicioprensa@eustat.es) Tlf: 945 01 75 62*

*Más notas de prensa sobre el Índice de producción industrial de la C.A. de Euskadi (IPI)*

*Banco de datos sobre el Índice de producción industrial de la C.A. de Euskadi (IPI)*