

## La tasa de paro baja al 11% y la población ocupada aumenta en 13.800 en el segundo trimestre de 2017 en la C.A. de Euskadi

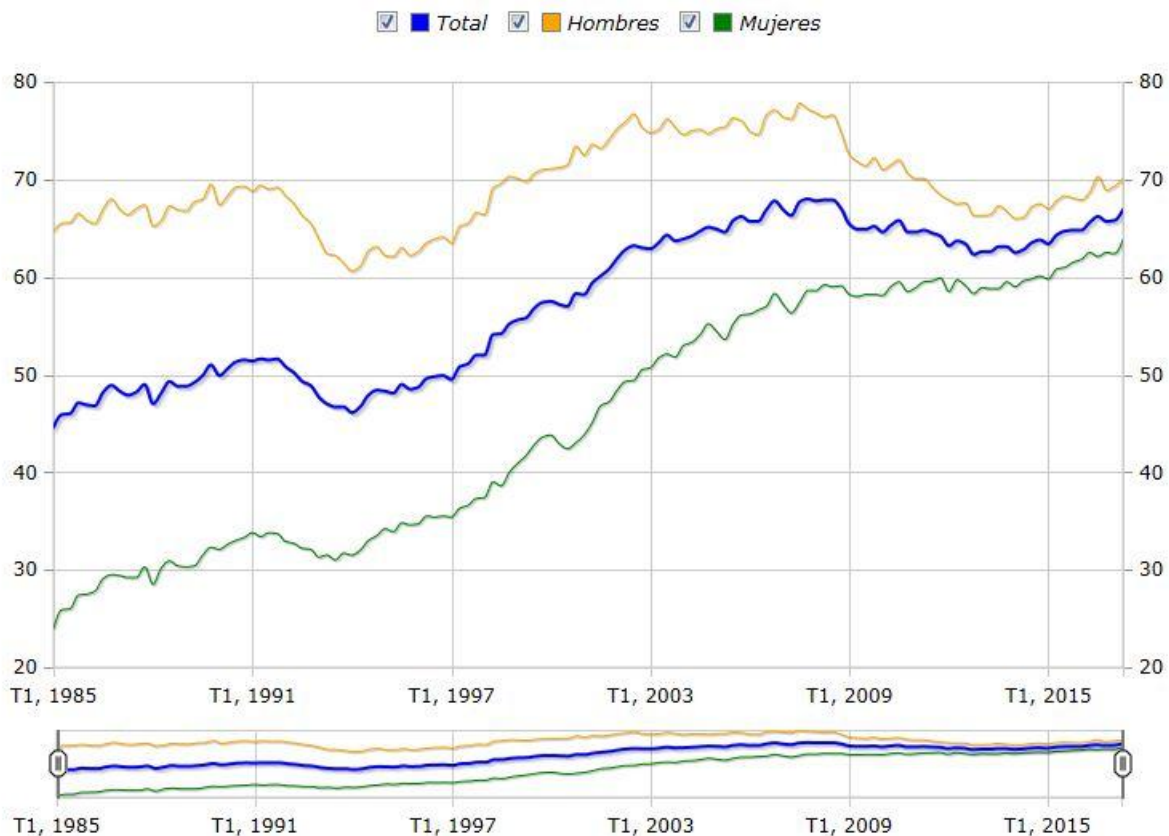
### La tasa de paro disminuye en tres puntos porcentuales el último año

Los datos del segundo trimestre de 2017 del mercado laboral de la C.A. de Euskadi ofrecen una cifra de ocupados de 923.200, lo que supone un aumento de 13.800 personas ocupadas respecto al trimestre anterior (+1,5%), según datos elaborados por Eustat. Por otro lado, la tasa de paro de la C.A. de Euskadi se sitúa en el 11%, 0,4 puntos porcentuales menos que en el primer trimestre de 2017.

Como resultado de la evolución de la población ocupada y la parada, la tasa de actividad es del 56,5% en el segundo trimestre de 2017, cinco décimas porcentuales por encima de la del trimestre anterior.

En cuanto al género, el ascenso de la ocupación es mayor en las mujeres, con 8.800 ocupadas más que el trimestre anterior, mientras que los hombres ocupados suben en 5.100. Por territorios, en los tres se producen crecimientos. El territorio en el que más aumenta la ocupación es Bizkaia, con 7.600 ocupados más; le sigue Gipuzkoa con 5.300, mientras que en Álava los ocupados aumentan en 1.000.

Tasa de ocupación de la población de 16 a 64 años de la C.A. de Euskadi , por sexo y trimestre (%)



Fuente: Eustat. Encuesta de población en relación con la actividad

## **Todos los sectores de actividad recuperan ocupados, excepto la construcción**

La población ocupada en la C.A. de Euskadi aumenta en el sector servicios en 6.900 ocupados, en 6.400 en la industria y en 700 en el sector primario, mientras que en la construcción el número de ocupados disminuye en 200 personas.

La tasa de ocupación, calculada como el porcentaje de personas ocupadas de 16 a 64 años sobre el total de esas edades, sube 1,1 puntos con respecto al trimestre anterior, situándose en el 66,9%. Esta tasa alcanza el 70,1% entre los hombres, mientras que supone el 63,8% para las mujeres.

Por Territorios Históricos, la tasa de ocupación más elevada resulta ser la de Gipuzkoa, con un 68,7% y un ascenso respecto al trimestre anterior de 1,1 puntos porcentuales; en segundo lugar se sitúa Álava, con un 67% y un aumento de 7 décimas respecto al trimestre anterior y, por último, Bizkaia, en donde la tasa de ocupación sube en 1,2 puntos, situándose en el 65,8%.

## **Aumentan los hogares con todas las personas activas ocupadas y disminuyen los que tienen a todos sus miembros activos en situación de parados**

En el segundo trimestre de 2017 se estima que hay unos 877.800 hogares en la C.A. de Euskadi, de los cuales una tercera parte no tiene ninguna persona activa. En algo más de la mitad de los hogares, todas las personas activas están ocupadas, 11.100 familias más que en el trimestre anterior; además, los hogares cuyas personas activas están todas en paro son 39.000, 800 hogares menos que el trimestre anterior.

## **La tasa de paro total baja al 11%, cuatro décimas menos que el trimestre anterior**

El número de parados en la C.A. de Euskadi, es decir, personas que están buscando empleo, hacen gestiones activas de búsqueda y además están disponibles para trabajar, se estima en 113.900 en el segundo trimestre del año, 3.100 menos que el trimestre anterior. El colectivo de mujeres paradas, que comprende a 54.400 personas, ha disminuido en 6.900, mientras que el de hombres desempleados ha aumentado en 3.800, hasta un total de 59.500 en el trimestre.

Los datos del segundo trimestre de 2017 ofrecen una tasa de paro del 11%, 0,4 puntos porcentuales menos que el trimestre anterior. La tasa de paro masculina sube al 11% (0,6 puntos porcentuales más) y la femenina baja 1,5 puntos, situándose también en el 11%. La tasa de paro juvenil sigue siendo la más alta, con el 19,1%, pese al descenso observado de más de cuatro puntos porcentuales (4,1 puntos menos), afectando el desempleo a 8.200 jóvenes activos de 16 a 24 años.

Por territorios históricos, el mayor descenso en el número de parados se da en Bizkaia (-2.300 personas) donde la tasa de paro se sitúa en el 12,2%, medio punto menos que el trimestre anterior. En Gipuzkoa, que cuenta con 29.700 desempleados, baja el paro en 1.300 personas, bajando la tasa de paro también en medio punto y situándose en el 8,8%. En Álava el paro aumenta en 600 personas respecto al trimestre anterior y la tasa de paro sube tres décimas (11,6%).

Según EUROSTAT -Oficina Estadística de la Unión Europea-, en mayo de 2017 la tasa de paro del conjunto de la Unión Europea-28 se sitúa en el 7,8 % y la de España en el 17,7%.

### **En el último año aumenta el número de ocupados y disminuye el de parados**

La población ocupada en la C.A. de Euskadi ha crecido en relación con el segundo trimestre de 2016 en 19.600 personas, un 2,2% más, crecimiento que en las mujeres ha sido de 10.000 ocupadas más, y en los hombres de 9.600 más.

La tasa de paro ha disminuido en tres puntos porcentuales (del 14% al 11%), con lo que 32.900 personas dejan de estar en situación de desempleo en la C.A. de Euskadi en comparación con los datos del segundo trimestre de 2016.

### **El 98,3% de los afiliados medios del trimestre está ocupado según el criterio de la O.I.T.**

Se estima que en la C.A. de Euskadi hay 852.100 afiliados en promedio trimestral, esto es, personas residentes en la C.A. de Euskadi y afiliadas a la Seguridad Social en el momento de la encuesta. De ellos, el 98,3% está ocupado según los criterios de la Organización Internacional del Trabajo (O.I.T.) que la PRA utiliza, lo que supone 837.900 personas.

De entre los ocupados O.I.T. de la PRA, 74.700 personas, el 8,1%, no están afiliadas a la Seguridad Social, por no estarlo en empresas radicadas en la C.A. de Euskadi o porque pertenecen a mutualidades públicas de funcionarios o están en otras situaciones.

### **El 28,6% de los parados no está computado como parado registrado en Lanbide**

Se estima que en la C.A. de Euskadi hay 118.300 parados registrados en Lanbide en media trimestral, esto es personas residentes en la C.A. de Euskadi y que en el momento de la encuesta estaban registrados en Lanbide en alguna de las categorías calificadas de paro registrado. De ellos, el 67,3% es parado según la definición de la O.I.T. (79.600 parados). De entre los parados O.I.T. de la PRA, el 28,6% no está registrado como parado en Lanbide (32.600 personas), si bien puede estarlo en otras categorías.

**Población en relación con la actividad (1). II/2017**

	II/2017	I/2017	Variación sobre trimestre anterior	
	Miles	Miles	Miles	%
<b>POBLACIÓN DE 16 Y MAS AÑOS</b>	<b>1.836,0</b>	<b>1.833,9</b>	<b>+2,1</b>	<b>0,1</b>
<b>POBLACIÓN ACTIVA</b>	<b>1.037,1</b>	<b>1.026,3</b>	<b>+10,8</b>	<b>+1,1</b>
Hombres	543,1	534,2	+8,9	+1,7
Mujeres	494,0	492,1	+1,9	+0,4
Araba/Álava	157,0	155,5	+1,5	+1,0
Bizkaia	542,4	537,1	+5,3	+1,0
Gipuzkoa	337,7	333,8	+3,9	+1,2
<b>POBLACIÓN OCUPADA</b>	<b>923,2</b>	<b>909,4</b>	<b>+13,8</b>	<b>+1,5</b>
Hombres	483,6	478,5	+5,1	+1,1
Mujeres	439,6	430,8	+8,8	+2,0
Araba/Álava	138,8	137,8	+1,0	+0,7
Bizkaia	476,3	468,7	+7,6	+1,6
Gipuzkoa	308,1	302,8	+5,3	+1,8
Agricultura, ganadería y pesca	11,0	10,3	+0,7	+6,8
Industria	197,5	191,1	+6,4	+3,3
Construcción	47,4	47,6	-0,2	-0,4
Servicios	667,3	660,4	+6,9	+1,0
Asalariados	736,8	724,1	+12,7	+1,8
- Con contrato indefinido	517,7	521,5	-3,8	-0,7
- Con contrato temporal y sin contrato	219,1	202,7	+16,4	+8,1
No asalariados	186,4	185,2	+1,2	+0,6
<b>POBLACIÓN PARADA</b>	<b>113,9</b>	<b>117,0</b>	<b>-3,1</b>	<b>-2,6</b>
Hombres	59,5	55,7	+3,8	+6,8
Mujeres	54,4	61,3	-6,9	-11,3
16 - 24	8,2	9,6	-1,4	-14,6
25 - 44	58,1	58,5	-0,4	-0,7
45 y más	47,7	48,9	-1,2	-2,5
Araba/Álava	18,2	17,6	+0,6	+3,4
Bizkaia	66,1	68,4	-2,3	-3,4
Gipuzkoa	29,7	31,0	-1,3	-4,2
<b>POBLACIÓN INACTIVA</b>	<b>798,9</b>	<b>807,6</b>	<b>-8,7</b>	<b>-1,1</b>
<b>HOGARES</b>	<b>877,8</b>	<b>877,5</b>	<b>+0,3</b>	<b>+0,0</b>
Hogares con 1 ó más activos	599,5	593,2	+6,3	+1,1
- Todos ocupados	512,1	501,0	+11,1	+2,2
- Todos parados	39,0	39,8	-0,8	-2,0
Hogares sin activos	278,2	284,4	-6,2	-2,2

(1) Los datos del año en curso son provisionales y los del año anterior han sido revisados con la actualización de la población con base 1 de enero de ese año

**Fuente: Eustat. Encuesta de población en relación con la actividad**

**Población en relación con la actividad. Principales tasas (1). II/2017**

	II/2017	I/2017	Variación sobre trimestre anterior (p.p. *)
<b>TASA DE ACTIVIDAD</b>	<b>56,5</b>	<b>56,0</b>	<b>+0,5</b>
Hombres	61,4	60,5	+0,9
Mujeres	51,9	51,8	+0,1
Araba/Álava	58,0	57,5	+0,5
Bizkaia	56,0	55,5	+0,5
Gipuzkoa	56,5	56,0	+0,5
<b>TASA DE OCUPACIÓN (de 16 a 64 años)</b>	<b>66,9</b>	<b>65,8</b>	<b>+1,1</b>
Hombres	70,1	69,3	+0,8
Mujeres	63,8	62,4	+1,4
Araba/Álava	67,0	66,3	+0,7
Bizkaia	65,8	64,6	+1,2
Gipuzkoa	68,7	67,6	+1,1
<b>TASA DE PARO</b>	<b>11,0</b>	<b>11,4</b>	<b>-0,4</b>
Hombres	11,0	10,4	+0,6
Mujeres	11,0	12,5	-1,5
16 - 24	19,1	23,2	-4,1
25 - 44	11,5	11,6	-0,1
45 y más	9,7	10,2	-0,5
Araba/Álava	11,6	11,3	+0,3
Bizkaia	12,2	12,7	-0,5
Gipuzkoa	8,8	9,3	-0,5
<b>TASA DE INACTIVIDAD</b>	<b>43,5</b>	<b>44,0</b>	<b>-0,5</b>

\*p.p = Diferencia en puntos porcentuales

(1) Los datos del año en curso son provisionales y los del año anterior han sido revisados con la actualización de la población con base 1 de enero de ese año

**Fuente: Eustat. Encuesta de población en relación con la actividad**

**Para más información:**

Eustat - Euskal Estatistika Erakundea / Instituto Vasco de Estadística  
 C/ Donostia-San Sebastián, 1 01010 Vitoria-Gasteiz  
 Servicio de Prensa: [servicioprensa@eustat.eus](mailto:servicioprensa@eustat.eus) Tlf: 945 01 75 62