

La disminución de la inversión ha hecho descender el gasto total en los hospitales públicos de la Comunidad Autónoma del País Vasco (CAPV) en un 0,7%

El número de camas ha descendido en la CAPV en un 2%

Según los datos de la Estadística Hospitalaria del año 2012, la CAPV contaba con una red de 41 hospitales (15 públicos y 26 privados) dotados con un total de 7.622 camas. Esta cifra representaba un promedio de 3,5 camas por cada 1.000 habitantes. El 69,5% de las camas pertenecían al sector público. El 71,4% de las camas correspondía a hospitales de agudos, el 7,3% a hospitales de media y larga estancia y el 21,3% a hospitales psiquiátricos.

Ha aumentado la actividad quirúrgica (1,8%) y las consultas externas (3,9%) del sector público

El número de intervenciones quirúrgicas en el sector público en el año 2012 fue de 195.985, un 1,8 % más que el año anterior, las consultas externas en el hospital han pasado de 2.161.909 en 2011 a 2.246.211 en 2012, (un 3,9% más).

En cuanto a la hospitalización con internamiento, el número de estancias generadas en los hospitales de la CAPV en 2012 fue de 2.147.285, habiendo descendido un 2,1% respecto a 2011. El 72.5% de las estancias se produjeron en los hospitales públicos. La estancia media en los hospitales de agudos fue de 4,6 días, aunque descendió a 3,0 días en los centros privados y llegó a los 5,1 en los públicos. En los hospitales psiquiátricos públicos la estancia media fue de 140 días, mientras en los privados llegó a 297 días.

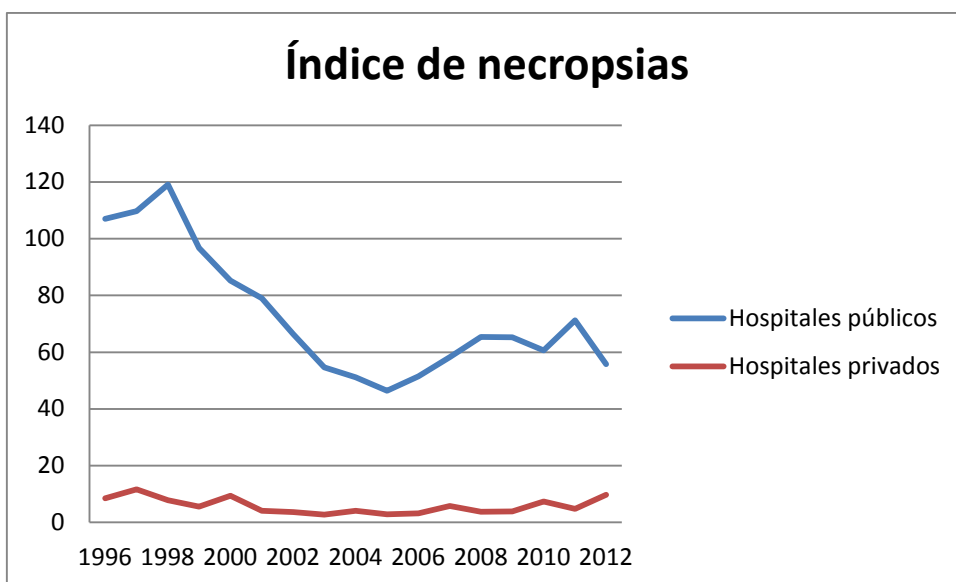
Han disminuido los partos en casi un 6% en Bizkaia

Durante el año 2012, descendieron los partos en los hospitales vascos en un 4 % con respecto a 2011. Del total de 20.534 partos, el 86% se atendieron en hospitales públicos. Por territorios históricos, en Araba los partos hospitalarios descendieron un 3,6% respecto al año anterior; en Bizkaia hubo el mayor descenso (5,6%) y en Gipuzkoa una disminución de un 2,9%.

En cuanto a los partos por cesáreas, la tasa en 2012 fue del 15,1 %, cifra similar al 14,8 % del año anterior. Sigue habiendo grandes diferencias entre los hospitales públicos (12,9%) y los privados (28,7 %).

El índice de necropsias en los hospitales de agudos de la CAPV en 2012 fue de 50,8 con una bajada sustancial respecto al 63,9 del año 2011. El índice de necropsias en los hospitales públicos ha disminuido de 57,1 en 2011 a 44,3 en 2012, mientras que en los hospitales privados ha aumentado, ha pasado de 3,1 a 6,1. Este indicador básico de la calidad hospitalaria sigue presentando una marcada diferencia entre los hospitales públicos y los privados.

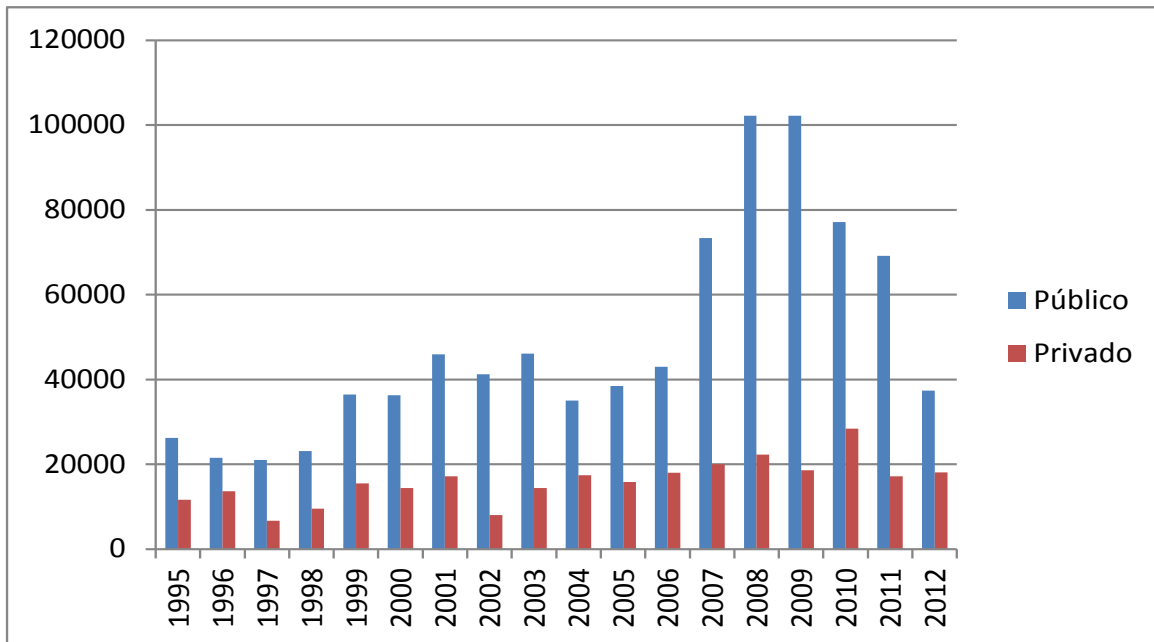
Gráfico 1. Evolución del índice de necropsias según titularidad de hospital. CAPV 1996 – 2012



Fuente: Estadística Hospitalaria. Eustat - Dpto. Salud del Gobierno Vasco.

El gasto en inversión disminuyó en el sector público y aumentó en el privado

El gasto en inversión supuso el 2,3% del gasto total en el año 2012. Se produjo una importante bajada de la inversión en el año 2012, que disminuyó un 36% respecto al año anterior. Ese descenso fue del 46 % en el sector público, mientras que en el sector privado se produjo el efecto contrario y aumento la inversión en un 5,1%. También es de destacar la reducción de las inversiones en los hospitales de media y larga estancia, tanto públicos (81 %) como privados (85%).

Gráfico 2. Gasto en inversión según la titularidad del hospital. CAPV 1995 – 2012

Fuente: Estadística Hospitalaria. Eustat - Dpto. Salud del Gobierno Vasco.

La asistencia sanitaria hospitalaria ocasionó un gasto de 2.355 millones de euros en el año 2012, lo que supuso una disminución del 0,07 % respecto a 2011 (disminución menor al 1,4% que experimentó el PIB de la CAPV). Del gasto hospitalario total, 2.299 millones (97,6%) correspondieron a gastos corrientes y 55 millones (2,4%) a inversión.

La actividad hospitalaria representó un 3,6% del PIB vasco en 2012. El gasto por habitante fue de 1.080 euros, un 0,18% menos que el año anterior.

Tabla 1. Evolución de las principales cifras de los hospitales de la CAPV. 2011-2012.

	2011			2012			Incremento %		
	Total	Público	Privado	Total	Público	Privado	Total	Público	Privado
Dotación									
Nº Camas	7.750	5.368	2.382	7.622	5.303	2.319	-1,65	-1,21	-2,64
Actividad Asistencial									
Ingresos	323.585	249.600	73.985	318.707	244.756	73.951	-1,51	-1,94	-0,05
Estancias	2.193.978	1.596.817	597.161	2.147.285	1.556.447	590.838	-2,13	-2,53	-1,06
Altas	323.941	249.991	73.950	318.743	244.842	73.901	-1,60	-2,06	-0,07
Consultas Externas Intrahosp.	2.691.994	2.161.909	530.085	2.795.978	2.246.211	549.767	3,86	3,90	3,71
Urgencias	1.102.620	890.854	211.766	1.098.913	874.909	224.004	-0,34	-1,79	5,78
Intervenciones Quirúrgicas	277.293	192.572	84.721	273.828	195.985	77.843	-1,25	1,77	-8,12
Partos	21.480	18.666	2.814	20.534	17.706	2.828	-4,40	-5,14	0,50
Gasto total	2.356.332	2.014.217	342.115	2.354.592	1.999.440	355.152	-0,07	-0,73	3,81
Gastos corrientes	2.269.983	1.945.057	324.926	2.299.094	1.962.015	337.079	1,28	0,87	3,74
Inversión Gastos de capital	86.348	69.160	17.189	55.498	37.425	18.073	-35,73	-45,89	5,14
Indicadores									
Ind. De ocupación	77,6	81,5	68,7	77,2	80,4	69,8	-0,52	-1,35	1,60
Estancia Media	6,8	6,4	8,1	6,7	6,4	8,0	-1,47	0,00	-1,23
Ind. De Mortalidad Bruta	3,0	3,4	1,8	3,1	3,5	1,8	3,33	2,94	0,00
Ind de Necrópsias	49,9	57,1	3,1	39,2	44,3	6,1	-21,44	-22,42	96,77
Ind de cesáreas	14,8	12,6	29,6	15,1	12,9	28,7	2,03	2,38	-3,04
Gasto/Habitante (euros)	1.082			1.080			-0,18		
Gasto/P.I.B.	3,6			3,6			0,00		

Fuente: Estadística Hospitalaria. Dpto. Salud del Gobierno Vasco.

Nota metodológica:

En el año 2012 se incluye la actividad de los centros de la Red de Salud mental de Bizkaia, Araba y Gipuzkoa, Esta inclusión influye en los resultados relativos al personal, las consultas externas en centros dependientes y en la actividad económica.