



Nota de prensa de 30/07/02

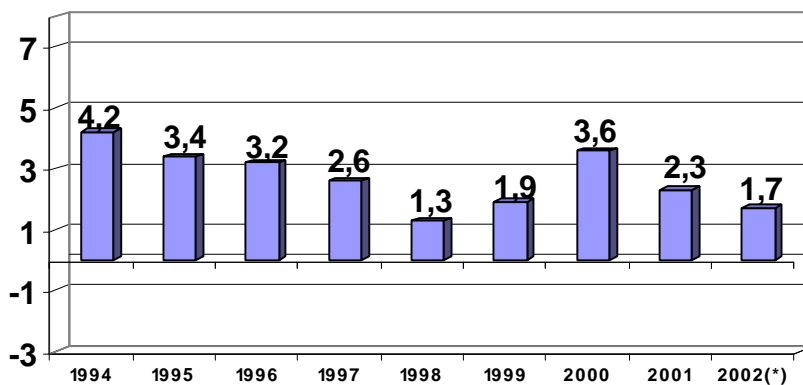
INDICE DE COSTES DE LA CONSTRUCCION (ICCE)Junio de 2002

LOS COSTES DE LA CONSTRUCCION NO EXPERIMENTARON CAMBIOS EN JUNIO DE 2002

La tasa de crecimiento interanual (junio de 2002 sobre junio de 2001) se situó en el 1,7%.

El Índice General de Costes de la Construcción de la C. A. de Euskadi no modificó sus valores en el mes de junio de 2002, según datos de Eustat. La variación interanual, junio de 2002 sobre junio de 2001, cifra el aumento de los costes en un 1,7% y la tasa de los seis primeros meses del año sobre el pasado mes de diciembre experimenta una subida del 2,6%.

Tasas de variación interanual, 1994-2002



(*) El incremento facilitado es el interanual de junio.

Iturria: EUSTAT

En el mes de junio, tanto los costes de las materias primas como los costes de mano de obra no han sufrido variación alguna en este período mensual. Sin embargo, en el período interanual, los costes de la mano de obra han registrado un aumento del 4,0% frente a un incremento del 0,3% de las materias primas.


Los subsectores de "Edificación" y "Obra Civil" han tenido una evolución distinta en el mes de junio: han aumentado sus valores los costes de las materias primas del primero un 0,1% y han disminuido un 0,3% los del segundo. Estas diferencias se siguen produciendo en la evolución interanual, ya que los costes de las materias primas de estos dos subsectores han alcanzado en junio, sobre el mismo mes del año anterior, una tasa del 0,3% en "Edificación" y del 0,1% en "Obra Civil".

Entre los precios de las materias primas consumidas por el sector que han experimentado mayores descensos en el mes de junio de 2002 figuran: y "Derivados del petróleo" (-4,0%), "Explosivos y gases" (-1,1%) y "Cemento artificial" (-0,5%), entre otros.

La evolución interanual de los precios marca subidas más significativas entre los costes de los siguientes productos consumidos: "Accesorios de maquinaria utilizada" (4,9%), "Prendas de trabajo" (4,7%), "Otros artículos metálicos" (3,9%) y "Cemento artificial" (3,7%), entre otros.

INDICE DE COSTES DE LA CONSTRUCCION. C.A. DE EUSKADI / AVANCE DE DATOS		JUNIO 2002		
RUBRICAS	INDICE Base 1995= 100	% INCREMENTO		
		Sobre el mes anterior	Sobre el mismo mes del año anterior	Sobre Diciembre anterior
COSTE TOTAL	118,9	0,0	1,7	2,6
EDIFICACION	119,4	0,0	1,8	2,5
OBRA CIVIL	117,8	-0,2	1,6	2,9
COSTE MATERIAS PRIMAS	113,2	0,0	0,3	1,7
EDIFICACION	113,8	0,1	0,3	1,5
OBRA CIVIL	111,4	-0,3	0,1	2,3
COSTE MANO DE OBRA	128,4	0,0	4,0	4,0

Para más información:

 Eustat	Euskal Estatistika Erakundea / Instituto Vasco de Estadística C/ Donostia-San Sebastian, 1 01010 Vitoria-Gasteiz Tlf: 945-01 75 00 Fax: 945-01 75 01 E-mail: eustat@eustat.es
	Persona de contacto: Enrique Morales Zubizarreta Tlf: 945-01 75 05 Fax: 945-01 75 01 Notas de prensa en Internet: www.eustat.es