

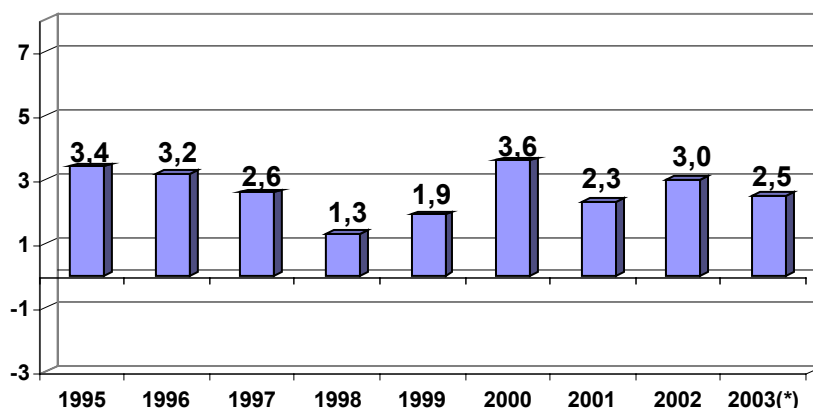
INDICE DE COSTES DE LA CONSTRUCCION (ICCE) NOVIEMBRE DE 2003

Los costes de la construcción en la C.A. de Euskadi descendieron un 0,1% en noviembre de 2003

La tasa de crecimiento interanual (noviembre de 2003 sobre noviembre de 2002) se sitúa en el 2,5%.

El Índice de Costes de la Construcción en la C.A. de Euskadi registró una disminución del 0,1% en el mes de noviembre de 2003 con respecto al mes anterior, con lo que la tasa interanual para dicho mes se eleva al 2,5%, según datos facilitados por EUSTAT. La tasa de los once primeros meses del año, sobre el pasado mes de diciembre, experimenta una subida del 2,4%.

Tasas de variación interanual, 1995-2003



(*) El incremento facilitado es el interanual de noviembre

Fuente: EUSTAT

En el período interanual (noviembre de 2003 sobre noviembre de 2002) el coste de la mano de obra se ha incrementado un 5,8%, mientras que los costes de las materias primas han registrado un aumento del 0,2%.

Los subsectores de Edificación y Obra Civil han registrado una evolución similar, con un decremento del 0,1% sobre el mes anterior en ambos casos. En la evolución interanual de estos dos subsectores se constata que ambos crecen, aunque de forma diferente: los costes de Edificación crecen un 2,3%, mientras que los de Obra Civil acumulan un incremento del 3,1%.

Entre los precios de las materias primas consumidas por el sector que han experimentado mayores tasas de inflación en noviembre de 2003 figuran: Energía

eléctrica (1,6%), Materiales de limpieza y aseo (0,7%), Tubería de plástico (0,7%), Material de oficina (0,5%) y Hierro y acero (0,4%). En sentido contrario, han registrado reducciones en sus precios medios mensuales las materias primas de Prendas de trabajo (-3,9%), Aceites y grasas (-2,7%), Cal, yeso y escayola (-2,6%), Vidrio (-1,8%) y Explosivos y gases (-1,3%).

INDICE DE COSTES DE LA CONSTRUCCION. C.A. DE EUSKADI / AVANCE DE DATOS NOVIEMBRE 2003				
RUBRICAS	INDICE Base 1995= 100	% INCREMENTO		
		Sobre el mes anterior	Sobre el mismo mes del año anterior	Sobre Diciembre anterior
COSTE TOTAL	122,3	-0,1	2,5	2,4
EDIFICACION	122,4	-0,1	2,3	2,2
OBRA CIVIL	121,8	-0,1	3,1	2,7
COSTE MATERIAS PRIMAS	113,9	-0,2	0,2	0,0
EDIFICACION	114,1	-0,2	-0,1	-0,2
OBRA CIVIL	113,3	-0,2	1,2	0,6
COSTE MANO DE OBRA	135,9	0,0	5,8	5,8

Fuente: EUSTAT

Para más información:

Euskal Estatistika-Erakundea / Instituto Vasco de Estadística

C/ Donostia-San Sebastián, 1 01010 Vitoria-Gasteiz

Tlf:+34-945-01 75 00 Fax:+34-945-01 75 01 E-mail: eustat@eustat.es

Persona de contacto Enrique Morales Zubizarreta

Tlf:+34-945-01 75 05 Fax:+34-945-01 75 01

Notas de prensa en Internet: www.eustat.es