

ESTADÍSTICA DE ENTIDADES DE SEGURO LIBRE MÉDICO-FARMACÉUTICO (ESL) AÑO 2002

## Un 15,1% de la población de la C.A. de Euskadi cuenta con un seguro de asistencia sanitaria

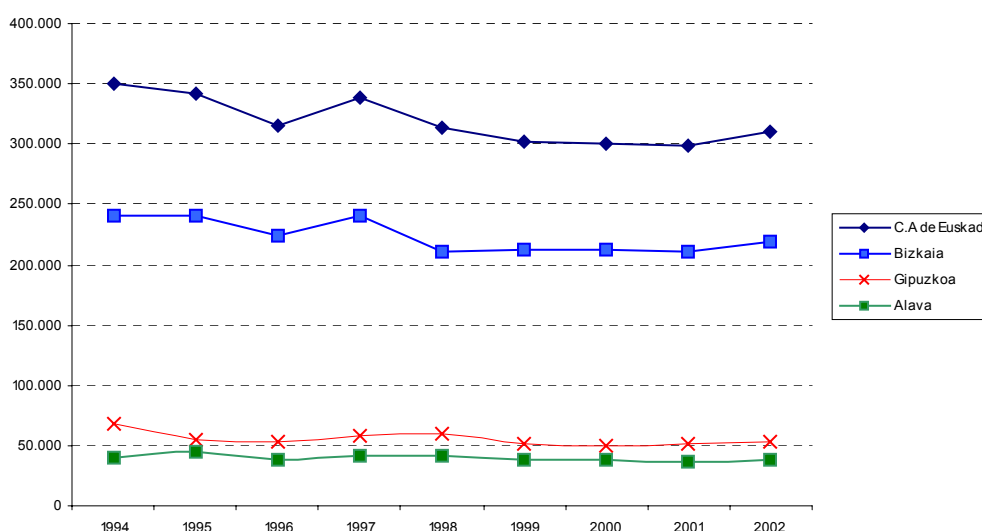
*El número de asegurados en la C.A. de Euskadi aumentó un 3,9%, rompiendo la tendencia decreciente de años anteriores.*

La población asegurada por las Entidades de Seguro Libre (en adelante ESL) alcanzó en 2002 la cifra de 310.796 personas, un 3,9% más respecto al año anterior. Este dato supone que el 15,1% de la población de la C.A. de Euskadi es beneficiaria de una de las 158.158 pólizas de seguro de asistencia sanitaria, según datos facilitados por EUSTAT.

Por territorios históricos, Bizkaia continúa siendo el territorio que manifiesta una mayor propensión al aseguramiento en asistencia sanitaria, ya que es el que cuenta con la mayor proporción de población asegurada por habitante, con un 19,9%, seguida de Alava (13,4%) y Gipuzkoa (7,9%); sin embargo, en términos relativos fue en Alava donde más creció el número de asegurados (5%) respecto a 2001 frente a Bizkaia y Gipuzkoa, que tuvieron un incremento del 4% y 3%, respectivamente.

Este aumento del contingente de asegurados en la C.A. de Euskadi (3,9%), superior al registrado en el Estado (2,9%), representa un cambio en la tendencia de los últimos ocho años (1994-2001), marcada por el descenso continuado del número de asegurados.

**Gráfico: Número de asegurados en el período 1994-2002**



Fuente: EUSTAT

**Atendiendo a la modalidad de póliza**, la de tipo individual o familiar es la que agrupa al mayor número de asegurados, con el 54,9%, seguida de las pólizas dirigidas a

empresas u otros colectivos concretos (25,8%) y las de mutualidades públicas (19,3%). Ahora bien, la póliza colectiva, continuando la trayectoria ascendente de los tres años anteriores (1999-2001), fue la que mayor crecimiento obtuvo (6,1%) respecto a 2001, frente a las individuales o familiares y las mutualidades públicas, con incrementos del 3,3% y 4,4%, respectivamente.

**El total de primas recaudadas en el sector asegurador de asistencia sanitaria en 2002** superó los 137 millones de euros, un 5,8% más que el año anterior, representando un 0,3% del PIB de la C.A. de Euskadi.

La **prima media por asegurado** para el conjunto de la C.A. de Euskadi fue de 441 euros, similar a la registrada en el Estado (443 euros), lo que supuso una subida moderada del 1,8% respecto a 2001. En la modalidad individual o familiar, este aumento fue del 4,2%, mientras que en la modalidad otros colectivos decreció un 1,6% y en las mutualidades públicas apenas varió.

El conjunto de las ESL en el sector sanitario de seguro privado puso a disposición de sus asegurados un total de 8.019 **profesionales**, con un cuadro médico para atención primaria de 1.285 médicos de medicina general y 331 pediatras y de 5.494 especialistas para atención especializada. En este ámbito, odontología, tocoginecología y traumatología fueron las especialidades que ofertaron un mayor número de profesionales.

Este aumento del número de asegurados se reflejó en un incremento de la actividad asistencial médica y hospitalaria. Un total de 1.164.635 **consultas** fueron atendidas entre la población asegurada en las ESL (un 3,3% más respecto al 2001), lo que arroja una media de 3,7 consultas por asegurado. Asimismo, las especialidades más frecuentadas por los asegurados fueron traumatología, con un promedio de 48 consultas por cada 100 asegurados, seguida de pediatría y tocoginecología (con una media en ambos casos de 41 consultas por cada 100 asegurados).

Los pacientes procedentes de aseguradoras médicas ocasionaron un total de 40.186 **ingresos hospitalarios**, un 7,8% más respecto al año 2001, representando el 14,7% del total de los ingresos en los hospitales de C.A. de Euskadi en el año 2002. Por otra parte, un 72,3% del colectivo hospitalizado en régimen de ESL fueron sometidos a una **intervención quirúrgica**, con una cifra total de 29.066 intervenciones (un 4,2% más respecto al año anterior).

**Tabla: Evolución de las ESL de Asistencia Médico-Farmacéutica**

	C.A. de Euskadi		
	2002	2001	Δ02/01
Asegurados	310.796	299.050	3,9
Población asegurada (%)	15,1	14,4	4,9
Pólizas	158.158	151.849	4,2
<b>Tipos de Pólizas</b>			
Individuales o familiares	97.644	94.494	3,3
Mutualidades Públicas	21.604	20.689	4,4
Otras Colectivas	38.910	36.666	6,1
<b>Primas (miles € )</b>			
Prima por asegurado (€)	441	433	1,8
Total gastos (miles €)	138.311	134.515	2,8
Total ingresos (miles €)	144.806	136.601	6,0
<b>ACTIVIDAD ASISTENCIAL</b>			
Consultas (miles)	1.165	1.128	3,3
Pacientes ingresados	40.186	37.281	7,8
Intervenciones quirúrgicas	29.066	27.893	4,2

Fuente: EUSTAT

**Para más información:**

Euskal Estatistika-Erakundea / Instituto Vasco de Estadística

C/ Donostia-San Sebastian, 1 01010 Vitoria-Gasteiz

Tlf:+34-945-01 75 00 Fax:+34-945-01 75 01 E-mail: [eustat@eustat.es](mailto:eustat@eustat.es)

Persona de contacto: Marta de la Torre Fernández

Tlf:+34-945-01 75 48 Fax:+34-945-01 75 01

Notas de prensa en Internet: [www.eustat.es](http://www.eustat.es)