

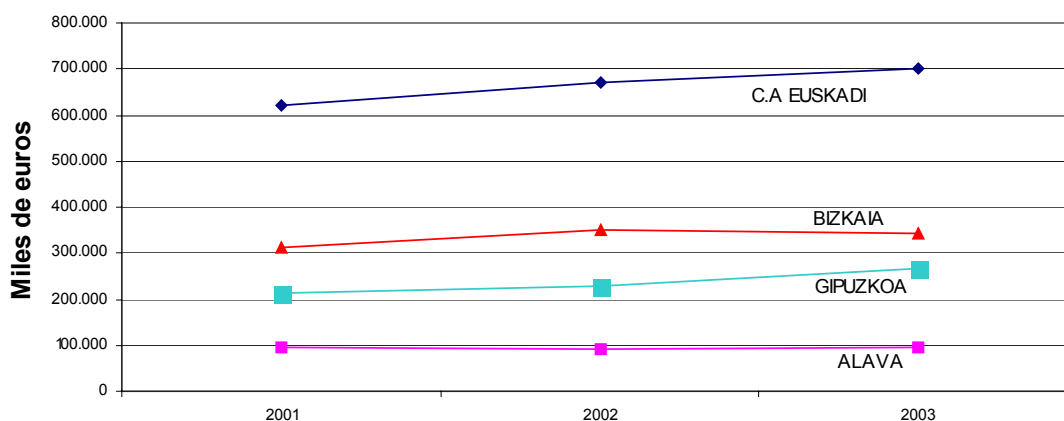
## El gasto en I+D con respecto al PIB supera en los tres territorios la media española

**En Gipuzkoa supone el 1,70%, en Bizkaia el 1,43% y en Alava el 1,20% en el año 2003**

En el año 2003 se invirtieron en la C. A. de Euskadi un total de 700 millones de euros en actividades de Investigación Científica y Desarrollo Tecnológico (I+D). De este gasto, corresponden a Bizkaia 341 millones (48,8%), 265 a Gipuzkoa (37,9%) y 93 a Álava (13,3%), según datos elaborados por Eustat.

El incremento medio del gasto interno en I+D con el año anterior fue del 4,1%, aumentando por encima de esta media tan sólo Gipuzkoa, con un 16,5%, frente al descenso experimentado en Bizkaia (-2,8%) y la estabilidad de Álava (0,1%).

**Gasto interno en I+D**



Fuente: EUSTAT

El incremento experimentado por Gipuzkoa queda reflejado igualmente al comparar el gasto en I+D como porcentaje del PIB, valor que para el conjunto de la C.A. de Euskadi se situó en el 1,48%. En efecto, en Gipuzkoa este indicador fue del 1,70%, mientras en Bizkaia alcanzó el 1,43% y en Álava el 1,20%, siendo en los tres territorios superior a la media española (1,10%)

En cuanto al sector de ejecución, cada territorio histórico presenta diferentes peculiaridades. En Álava continúa siendo muy importante el gasto en el sector Administración Pública, debido a la concentración de diversos organismos dependientes de la administración, que han incrementado un 14% los recursos destinados a I+D. Por otra parte, el peso de la universidad sigue siendo inferior que en el resto de la C. A. de Euskadi y, en cuanto al sector empresas, ha sufrido un retroceso del 2%.

En Gipuzkoa, sin embargo, el sector con menor gasto sigue siendo el de Administración, pero se eleva de forma importante en el sector empresas como consecuencia de su específico tejido empresarial (incremento del 19% respecto al año 2002). Mantiene un alto nivel en el sector universitario por la alta proporción de facultades tecnológicas y por el incremento del 6,5% en los recursos destinados a I+D que se ha experimentado este año, doblando a la media de la C. A. de Euskadi (3,3%).

Respecto a Bizkaia, su gasto en todos los sectores es elevado. Destaca el sector universidad, principalmente porque las Facultades de Ciencias de la Universidad del País Vasco están concentradas en el campus de Leioa. Sin embargo, es digno de mención que en el año 2003 el gasto en el sector de Administración Pública se ha incrementado en un 18%, pero en el de empresas se ha invertido en investigación un 5% menos que en 2002.

### INDICADORES DE I+D POR TERRITORIOS

	<u>ÁLAVA</u>	<u>BIZKAIA</u>	<u>GIPUZKOA</u>	<u>C.A. DE EUSKADI</u>	<u>ESPAÑA</u>	<u>UNIÓN EUROPEA-15</u>
	2003	2003	2003	2003	2003	2002
<b>GASTOS I+D (%)</b>						
Sobre PIB	1,20	1,43	1,70	1,48	1,10	1,93
<b>GASTOS I+D (%)</b>						
<b>SEGÚN FINANCIACIÓN</b>						
Empresas	70,5	65,1	65,8	66,1	48,8	55,4
Administración	27,4	30,9	29,6	29,9	40,1	34,7
Otras fuentes	0,2	0,1	0,2	0,1	5,4	2,3
Extranjero	1,9	3,9	4,4	3,8	5,7	7,6
<b>PERSONAL I+D (E.D.P.)*</b>						
Personal total	1.597	5.308	4.448	11.353	151.487	1.984.453
Investigadores	803	3.688	2.651	7.142	92.523	1.117.361

\*E.D.P.: Equivalencia a dedicación plena

Fuente: EUSTAT, INE(España) y OCDE(Unión Europea)

La importancia de la **financiación** de las propias empresas (66,1%) sitúa, en cuanto a recursos privados dedicados a investigación, a todos los territorios históricos por encima de la media estatal (48,8%) y a la altura de países como Alemania, EE.UU., Suiza y Bélgica. Atendiendo a los fondos procedentes del extranjero, en 2003 se recibieron 29 millones de euros menos que en 2002, pasando a representar un 3,8% del total.

La **disciplina científica** en que se realiza mayor gasto y que emplea al mayor número de personas en todos los territorios históricos es la de ingeniería y tecnología. No obstante, el porcentaje de este gasto que dedica cada territorio histórico oscila entre el máximo de Gipuzkoa con un 86% y el mínimo de Bizkaia con un 72%, pasando por el 74% en Álava.

Teniendo en cuenta a las empresas que en la C. A. de Euskadi tienen como actividad principal dichas actividades de I+D, el 50% se sitúan en Gipuzkoa, el 32% en Bizkaia y el 18% en Álava.

Según la clasificación por **nivel tecnológico** aplicable a las empresas manufactureras, también se encuentran diferencias significativas territoriales. Mientras que en Álava el gasto interno efectuado por empresas agrupadas en sectores de alta o media-alta tecnología supone el 59% del total del gasto efectuado por la industria manufacturera, en Bizkaia alcanza el 70% y en Gipuzkoa se eleva hasta un 75%.

En relación a la **participación de la mujer** en actividades de I+D, del total de personal de Álava y de Gipuzkoa únicamente el 27% son mujeres, mientras que esta cifra alcanza el 35% en Bizkaia, porcentajes todos ellos inferiores a la media estatal, que se sitúa en el 37%.

---

**Para más información:**

*Euskal Estatistika-Erakundea / Instituto Vasco de Estadística*

*C/ Donostia-San Sebastián, 1 01010 Vitoria-Gasteiz*

*Tlf: +34-945-01 75 00 Fax: +34-945-01 75 01 E-mail: [eustat@eustat.es](mailto:eustat@eustat.es)*

*Persona de contacto: Susana Rabuñal Mol*

*Tlf: +34-945-01 75 48 Fax: +34-945-01 75 01*

*Notas de prensa en Internet: [www.eustat.es](http://www.eustat.es)*

*Banco de datos: [www.eustat.es/bancopx/spanish/indice.asp](http://www.eustat.es/bancopx/spanish/indice.asp)*