

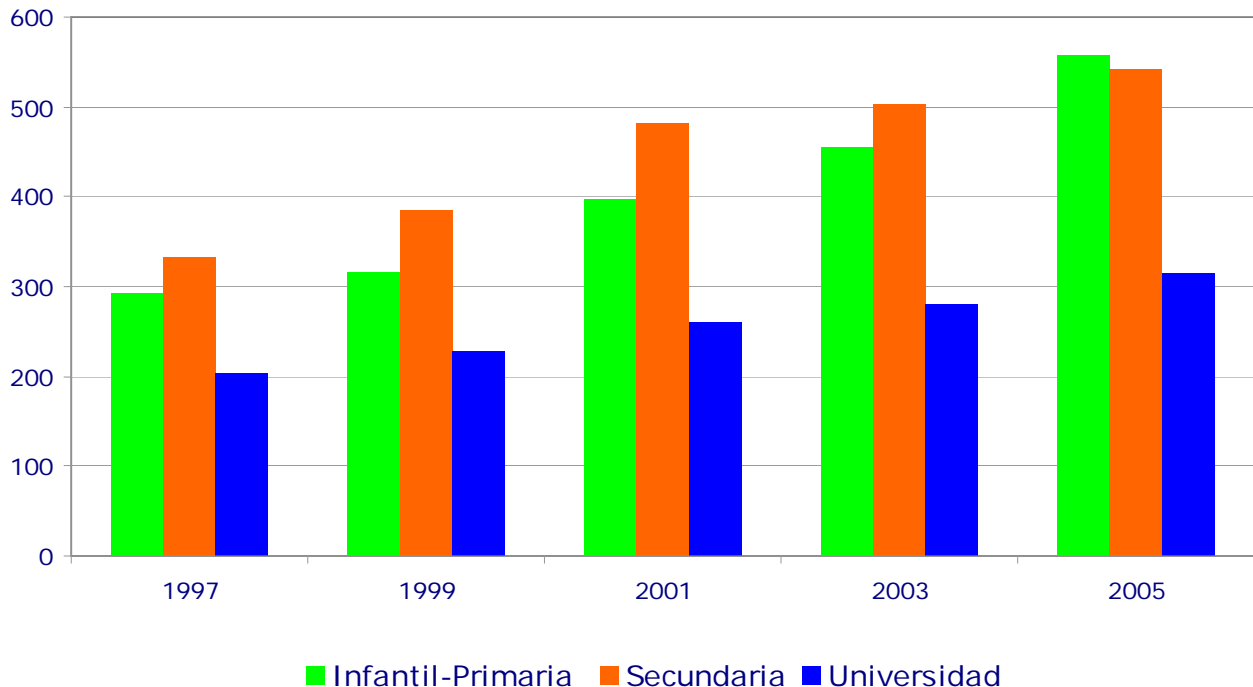
## El gasto de los centros públicos de enseñanza aumentó un 15,1% entre 2003 y 2005

**El aumento se debió, en buena medida, a la incorporación de la enseñanza infantil de primer ciclo al sistema educativo**

El gasto total de los centros públicos de enseñanza en 2005 ascendió a 1.482 millones de euros, con un aumento del 15,1% respecto a 2003, según datos elaborados por EUSTAT, lo que representó un 2,6% del PIB en el año 2005. Los centros públicos de enseñanza absorbieron el 63,9% del gasto total en enseñanza, ya que el gasto en los centros privados de enseñanza alcanzó los 834 millones de euros.

La mayor parte del gasto en los centros públicos, el 91%, se destinó a sufragar actividades corrientes y el restante 9% a las inversiones. Por su parte, el gasto corriente, 1.349 millones de euros, se dedicó en un 93,4% directamente a la enseñanza (de los cuales, su capítulo más relevante son gastos de personal, el 88%), un 1% a actividades complementarias y un 5,6% a servicios complementarios de comedor y transporte escolar, principalmente.

**Gráfico 1: Evolución del Gasto Total por nivel educativo (millones de €)**



Fuente: EUSTAT

Según el tipo de enseñanza, los centros que imparten niveles previos a la universidad representaron un 74% del gasto total, mientras que la universidad supuso el 21% y los centros de enseñanzas de régimen especial el 5% restante. Si se compara con los centros privados, la universidad pública tuvo un 10,6% más de contribución al gasto total.

En el bienio 2003 a 2005, el ritmo de crecimiento de los gastos de enseñanza ha sido mayor por alumno (7,9%) que por unidad (5,7%).

**Los gastos de enseñanza por unidad** escolar en los centros públicos supusieron en el nivel de enseñanza infantil la cantidad de 72.582 euros, mientras que en primaria el gasto ascendió a 71.995 euros. En la enseñanza media fueron de 118.664 para la E.S.O., 159.356 euros para las líneas de bachillerato y 134.018 y 132.871 euros para la Formación Profesional de grado medio y superior, respectivamente.

**Los gastos de enseñanza por alumno** ascendieron a 4.639 euros en la enseñanza infantil, mientras que en primaria fueron de 4.956. En lo que respecta a las enseñanzas medias, oscilaron entre 7.804 en la E.S.O., 6.305 en Bachiller y 9.890 y 8.920 en la Formación Profesional de grado medio y superior, respectivamente. En las enseñanzas de régimen especial (idiomas, música y artes y oficios) fueron de 1.107 euros por alumno y en la universidad de 4.943 euros.

El ingreso total de los centros públicos se cifró en 1.506 millones de euros, correspondiendo a ingreso corriente el 91,3 % y a ingreso de capital el 8,7%. Los principales componentes del ingreso corriente fueron las subvenciones públicas, que supusieron el 91,6% del total. Las fuentes privadas aportaron el 6,7% del ingreso corriente, principalmente a través de cuotas de enseñanza (3,7%) y de actividades y servicios complementarios (3%).

**Tabla 1.- Resumen de la evolución de las principales variables**

	1995	1997	1999	2001	2003	2005	Variación 2005/2003
Gasto total (millones de €)	782	855	959	1.178	1.288	<b>1.482</b>	15,1
Gasto de enseñanza por alumno (€)	2.300	2.587	3.125	3.939	4.207	<b>4.539</b>	7,9
Gasto de enseñanza por unidad (€)	49.504	57.210	63.347	79.617	83.704	<b>88.479</b>	5,7

Fuente: EUSTAT

**Para más información:**

Euskal Estatistika-Erakundea / Instituto Vasco de Estadística

C/ Donostia-San Sebastián, 1. 01010 Vitoria-Gasteiz

Tlf:+34-945-01 75 00. Fax:+34-945-01 75 01. E-mail : [eustat@eustat.es](mailto:eustat@eustat.es)

Persona de contacto: M<sup>º</sup> Carmen San Vicente

Tlf:+34-945-01 75 45. Fax:+34-945-01 75 01.

Notas de prensa en Internet: [www.eustat.es](http://www.eustat.es)

Banco de datos: [www.eustat.es/bancopx/spanish/indice.asp](http://www.eustat.es/bancopx/spanish/indice.asp)