

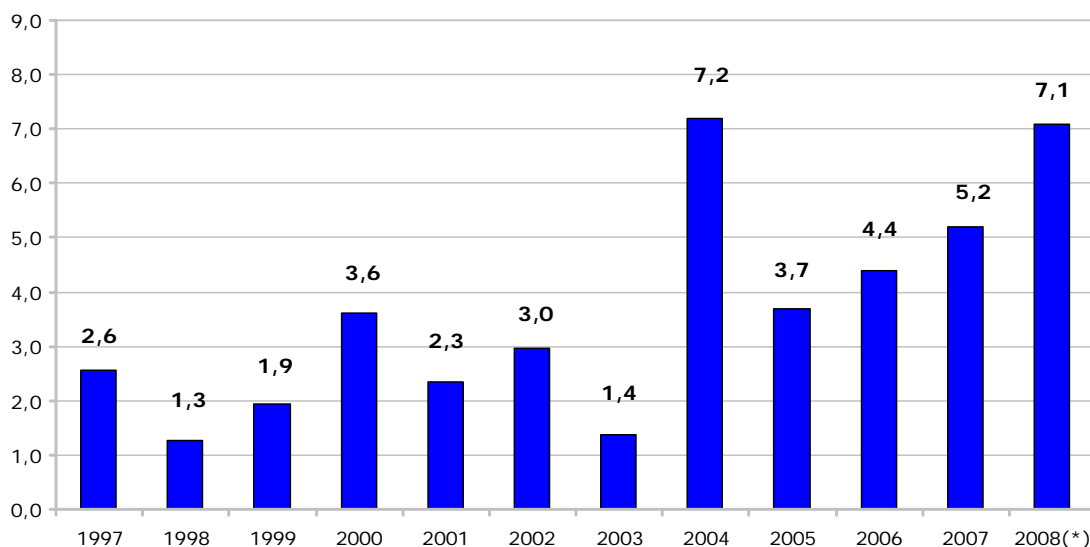
INDICE DE COSTES DE LA CONSTRUCCION (ICCE) ABRIL DE 2008

Los costes de la construcción en la C.A. de Euskadi subieron un 0,4% en abril de 2008

En los últimos doce meses (abril de 2008 sobre abril de 2007), los costes de la construcción han experimentado un aumento del 7,1%

El Índice de Costes de la Construcción en la C.A. de Euskadi registró una subida del 0,4% en el mes de abril de 2008 con respecto al mes anterior, con lo que la tasa interanual para dicho mes se eleva al 7,1%, según datos facilitados por Eustat.

Tasas de variación interanual, 1997-2008



(*) El incremento facilitado es el interanual de Abril

Fuente: EUSTAT

En el mes de abril de 2008 el coste de la mano de obra no ha sufrido variación alguna (0,0%), mientras que los costes de las materias primas han registrado un aumento del 0,5%.

Los subsectores de Edificación y Obra Civil han registrado una evolución diferente, con un crecimiento del 0,4% sobre el mes anterior en el apartado de Edificación y un aumento del 0,9% en los costes de las materias primas de Obra Civil. En la evolución interanual de estos dos subsectores se observa que ambos siguen trayectorias parecidas: los costes de las materias primas de Edificación han crecido un 7,2%, mientras que los de las materias primas de Obra Civil acumulan un incremento del 7,7%.

En el mes de abril los mayores crecimientos de los precios se han producido en las materias primas consumidas de Metalurgia (2,5%) y Refino de petróleo (2,4%). En

sentido contrario, han tenido una reducción en sus precios el Material electrónico (-1,5%) y la Energía eléctrica y gas (-1,4%).

Entre los precios de las materias primas consumidas por el sector que han experimentado mayores tasas de inflación en el conjunto de los últimos doce meses figuran: Minerales no metálicos (16,4%), Energía eléctrica y gas (12,1%), Agua (11,4%) y Refino de petróleo (9,0%). Por otra parte, han registrado menores incrementos en sus precios interanuales (abril de 2008 sobre abril de 2007), las materias primas de Metalurgia (0,3%), Maquinaria (2,0%) e Industria de la madera (2,1%).

Índice de Costes de la Construcción. C.A. de Euskadi. Avance de datos / Abril 2008

RÚBRICAS	INDICE 2000= 100	% INCREMENTO		
		Sobre el mes anterior	Sobre el mismo mes del año anterior	Sobre Diciembre anterior
COSTE TOTAL	115,6	0,4	7,1	5,1
EDIFICACIÓN	115,3	0,3	7,0	5,0
OBRA CIVIL	117,0	0,7	7,3	5,4
COSTE MATERIAS PRIMAS	115,4	0,5	7,3	4,8
EDIFICACIÓN	114,9	0,4	7,2	4,7
OBRA CIVIL	117,1	0,9	7,7	5,1
COSTE MANO DE OBRA	116,6	0,0	6,3	6,3

Fuente: EUSTAT

Para más información:

Euskal Estatistika-Erakundea / Instituto Vasco de Estadística

C/ Donostia-San Sebastián, 1 01010 Vitoria-Gasteiz

Tlf:+34-945-01 75 00 Fax:+34-945-01 75 01 E-mail: eustat@eustat.es

Persona de contacto Gerardo Pérez Aja

Tlf:+34-945-01 75 06 Fax:+34-945-01 75 01

Notas de prensa en Internet: www.eustat.es