

La población ocupada desciende un 0,1% y la tasa de paro baja hasta el 14,5% en el tercer trimestre de 2014 en la C.A. de Euskadi

La población activa disminuye y la tasa de actividad se sitúa en el 57%

Los datos del tercer trimestre de 2014 del mercado laboral de la C.A. de Euskadi ofrecen una cifra de ocupados de 892.000, lo que supone un descenso neto de 700 personas ocupadas respecto al trimestre anterior (-0,1%), según datos elaborados por Eustat. Por otro lado, la tasa de paro de la C.A. de Euskadi se sitúa en el 14,5%, cinco décimas porcentuales menos respecto al segundo trimestre de 2014.

Como resultado de la evolución de la población ocupada y parada, la tasa de actividad es del 57% en el tercer trimestre de 2014, tres décimas porcentuales por debajo de la del trimestre anterior.

En cuanto al género, el descenso de la ocupación afecta a las mujeres, con 1.800 ocupadas menos que el trimestre anterior, mientras que los hombres ocupados aumentan en 1.200. Por territorios, disminuyen en 1.200 ocupados de Bizkaia y en 500 los de Álava, mientras que en Gipuzkoa las personas ocupadas aumentan en 1.100.

Sector primario, industria y construcción aumentan la ocupación, mientras que el descenso se concentra en los servicios

La población ocupada baja en el sector servicios en 3.300 personas, mientras que en el resto de sectores aumenta: en el primario en 200, en la industria en 1.300 y en la construcción en 1.200.

La tasa de ocupación, porcentaje de personas ocupadas de 16 a 64 años sobre el total de esas edades, aumenta 0,3 puntos porcentuales con respecto al trimestre anterior, situándose en el 64,3%. Esta tasa alcanza el 68,2% entre los hombres, mientras que supone el 60,4% para las mujeres.

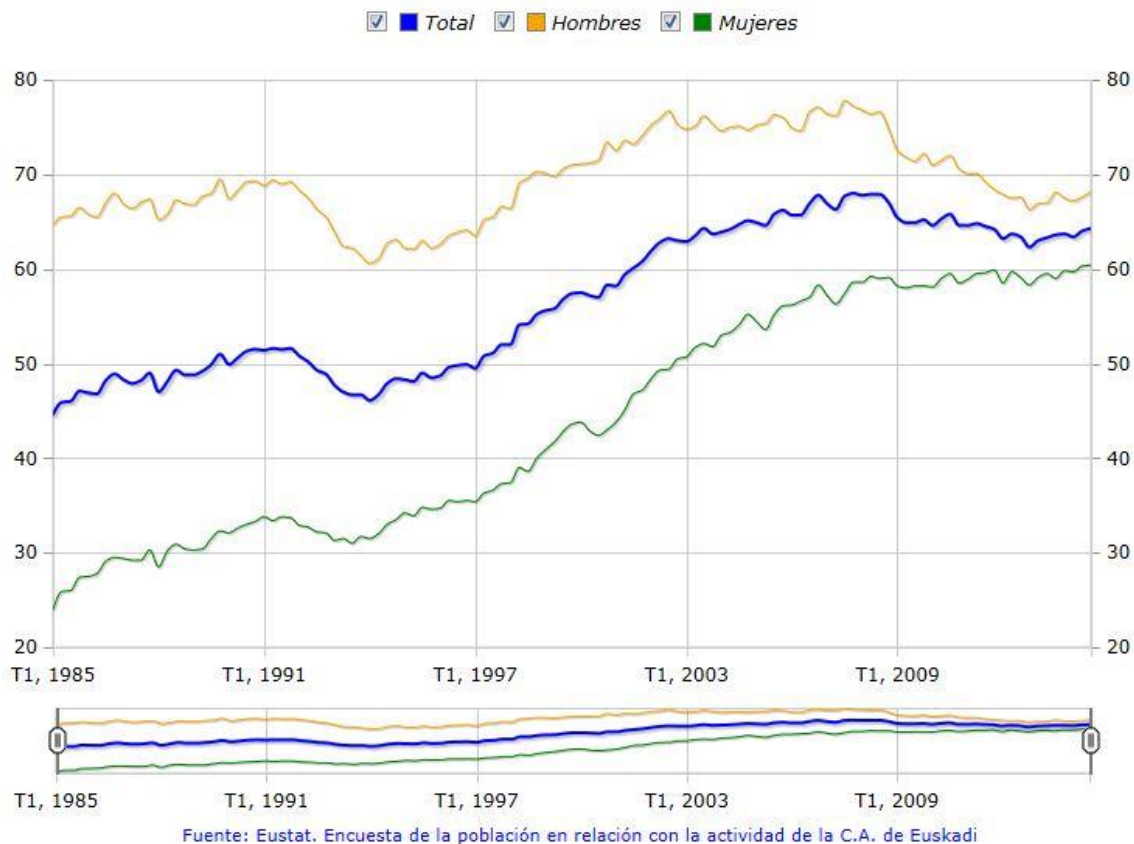
Por territorios históricos, la tasa de ocupación más elevada resulta ser la de Gipuzkoa, con un 67,4% y un aumento respecto al trimestre anterior de 0,5 puntos; en segundo lugar se sitúa Álava, con una tasa de 64,8% y un descenso de 0,1 puntos; por último, Bizkaia tiene la tasa más baja, con un 62,2% y un aumento de 0,2 puntos porcentuales en el último trimestre.

El número de personas asalariadas con contrato indefinido disminuye hasta 519.900, mientras que las que tienen contrato temporal o no tienen contrato crece hasta un total de 184.200.

En el 5,7% de los hogares todas las personas activas están en paro

En el tercer trimestre de 2014 se estima que hay unos 857.300 hogares en la C.A. de Euskadi (500 menos que el trimestre anterior), de los cuales una tercera parte no tiene ninguna persona activa. En algo más de la mitad de los hogares, todas las personas activas están ocupadas, 5.000 familias más que en el trimestre anterior; además, los hogares cuyas personas activas están todas en paro son 48.600 (un 5,7% del total).

Tasa de ocupación de la población de 16 a 64 años de la C.A. de Euskadi, por sexo y trimestre (%)



La tasa de paro baja del 15% al 14,5%

El número de parados, es decir, personas que están buscando empleo, hacen gestiones activas de búsqueda y además están disponibles para trabajar, se estima en 151.800 en el tercer trimestre del año, 6.000 menos que el trimestre anterior. El colectivo de hombres parados, que comprende a 82.200 personas, ha disminuido en 2.100 y el colectivo de mujeres desempleadas lo ha hecho en 3.900, hasta un total de 69.600 en el trimestre.

Los datos del tercer trimestre de 2014 ofrecen una tasa de paro del 14,5%, medio punto porcentual menos que el trimestre anterior. La tasa de paro masculina baja al 14,8% (0,3 puntos porcentuales menos) y la femenina baja 0,6 puntos, alcanzando el 14,3%. La tasa de paro juvenil sigue siendo la más alta, con el 37,9%, afectando el desempleo a 18.100 jóvenes activos de 16 a 24 años.

Por territorios históricos, el mayor descenso en el número de parados se da en Bizkaia (-5.900 personas), donde la tasa de paro se sitúa en el 15,6%. En Gipuzkoa, con 42.200 desempleados, baja el paro en 1.000 personas, con una tasa de paro de 12,3%. En Álava el paro aumenta en 800 personas respecto al trimestre anterior y la tasa de paro es del 15,9%.

Según EUROSTAT -Oficina Estadística de la Unión Europea-, en agosto de 2014 la tasa de paro del conjunto de la Unión Europea-28 se sitúa en el 10,1% y la de España en el 24,4%.

Población en relación con la actividad. III/2014

	3 ^{er} trimestre de 2014	2 ^o trimestre de 2014	Variación sobre trimestre anterior	
	Miles	Miles	Miles	%
POBLACIÓN DE 16 Y MAS AÑOS	1.829,7	1.832,9	-3,2	- 0,2
POBLACIÓN ACTIVA	1.043,7	1.050,4	-6,7	-0,6
Hombres	556,6	557,5	-0,9	-0,2
Mujeres	487,1	492,9	-5,8	-1,2
Araba/Álava	160,9	160,6	+0,3	+0,2
Bizkaia	539,2	546,3	-7,1	- 1,3
Gipuzkoa	343,6	343,5	+0,1	+0,0
POBLACIÓN OCUPADA	892,0	892,7	-0,7	-0,1
Hombres	474,4	473,2	+1,2	+0,3
Mujeres	417,6	419,4	-1,8	-0,4
Araba/Álava	135,4	135,9	-0,5	-0,4
Bizkaia	455,2	456,4	-1,2	-0,3
Gipuzkoa	301,4	300,3	+1,1	+0,4
Agricultura, ganadería y pesca	9,5	9,3	+0,2	+2,2
Industria	197,5	196,3	+1,2	+0,6
Construcción	47,8	46,5	+1,3	+2,8
Servicios	637,2	640,5	-3,3	-0,5
Asalariados	704,1	700,5	+3,6	+0,5
- Con contrato indefinido	519,9	524,1	-4,2	-0,8
- Con contrato temporal y sin contrato	184,2	176,5	+7,7	+4,4
No asalariados	187,9	192,1	-4,2	-2,2
POBLACIÓN PARADA	151,8	157,8	-6,0	-3,8
Hombres	82,2	84,3	-2,1	-2,5
Mujeres	69,6	73,5	-3,9	-5,3
16 - 24	18,1	16,5	+1,6	+9,7
25 - 44	86,9	90,5	-3,6	-4,0
45 y más	46,8	50,8	-4,0	-7,9
Araba/Álava	25,5	24,7	+0,8	+3,2
Bizkaia	84,0	89,9	-5,9	-6,6
Gipuzkoa	42,2	43,2	-1,0	-2,3
POBLACIÓN INACTIVA	786,0	782,5	+3,5	+0,4
HOGARES	857,3	857,8	-0,5	-0,1
Hogares con 1 ó más activos	585,5	587,0	-1,5	-0,3
- Todos ocupados	464,4	459,4	+5,0	+1,1
- Todos parados	48,6	47,8	+0,8	+1,7
Hogares sin activos	271,8	270,8	+1,0	+0,4

Fuente: Eustat. Encuesta de la Población en relación con la actividad de la C.A. de Euskadi (PRA)

Población en relación con la actividad. Principales tasas. III/2014

	3 ^{er} trimestre de 2014	2 ^o trimestre de 2014	Variación sobre trimestre anterior (p.p.*)
TASA DE ACTIVIDAD	57,0	57,3	-0,3
Hombres	63,0	62,9	+0,1
Mujeres	51,5	52,0	- 0,5
Araba/Álava	60,1	59,8	+0,3
Bizkaia	55,4	56,1	-0,7
Gipuzkoa	58,3	58,2	+0,1
TASA DE OCUPACIÓN (de 16 a 64 años)	64,3	64,0	+0,3
Hombres	68,2	67,6	+0,6
Mujeres	60,4	60,3	+0,1
Araba/Álava	64,8	64,9	-0,1
Bizkaia	62,2	62,0	+0,2
Gipuzkoa	67,4	66,9	+0,5
TASA DE PARO	14,5	15,0	-0,5
Hombres	14,8	15,1	-0,3
Mujeres	14,3	14,9	-0,6
16 - 24	37,9	34,1	+3,8
25 - 44	15,9	16,6	-0,7
45 y más	10,4	11,1	-0,7
Araba/Álava	15,9	15,4	+0,5
Bizkaia	15,6	16,5	-0,9
Gipuzkoa	12,3	12,6	-0,3
TASA DE INACTIVIDAD	43,0	42,7	+0,3

*p.p = Diferencia en puntos porcentuales

Fuente: Eustat. Encuesta de la Población en relación con la actividad de la C.A. de Euskadi (PRA)

Para más información:

Eustat - Euskal Estatistika Erakundea / Instituto Vasco de Estadística

C/ Donostia-San Sebastián, 1 01010 Vitoria-Gasteiz

Servicio de Prensa: servicioprensa@eustat.es Tlf: 945 01 75 62

Más notas de prensa sobre Encuesta de la Población en relación con la actividad de la C.A. de Euskadi (PRA)

Banco de datos sobre Encuesta de la Población en relación con la actividad de la C.A. de Euskadi (PRA)