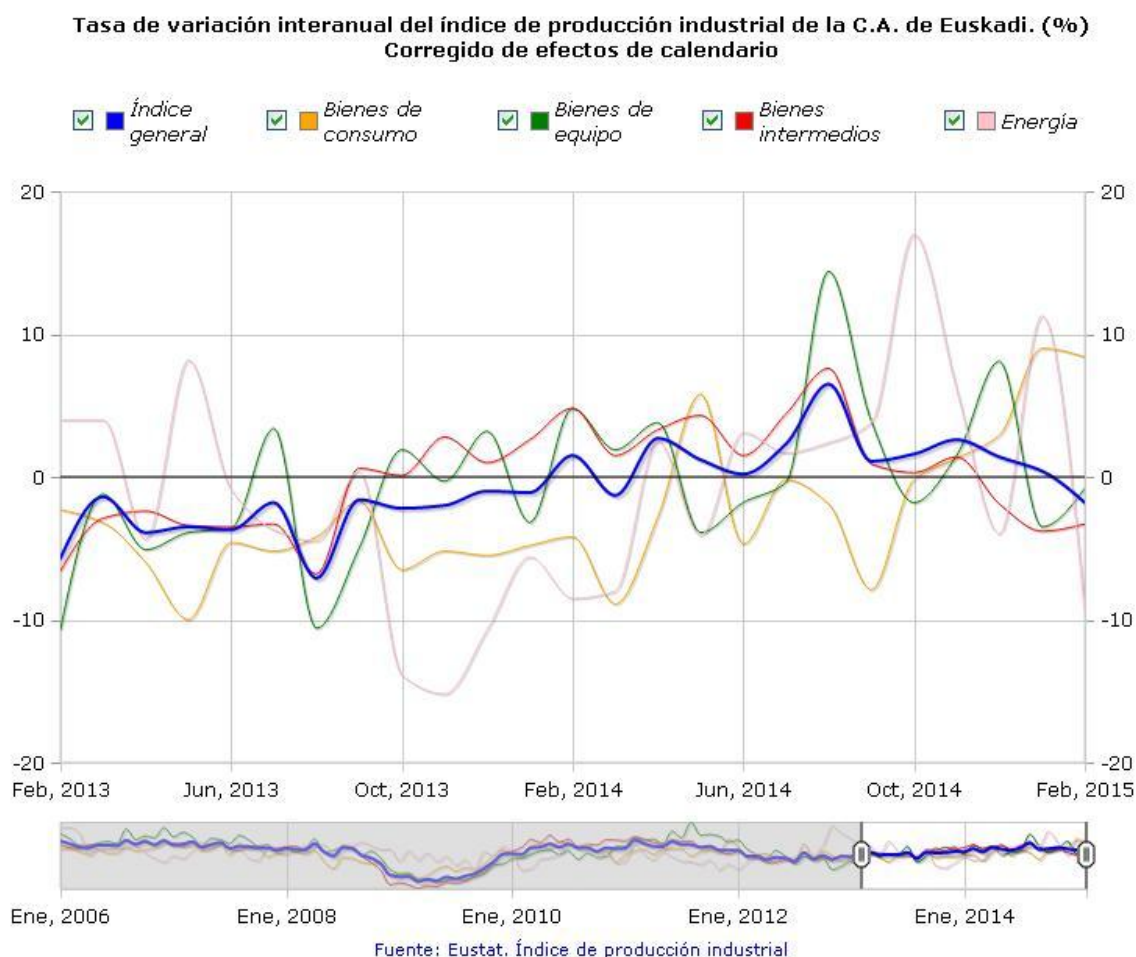


INDICE DE PRODUCCIÓN INDUSTRIAL. FEBRERO DE 2015

## La actividad industrial de la C.A. de Euskadi bajó un 1,8% en febrero de 2015

**Comparado con el mes anterior, el índice de producción industrial de la C.A. de Euskadi disminuyó un 0,6%**

La producción industrial de la C. A. de Euskadi en febrero de 2015 bajó un 1,8% con respecto al mismo mes del año 2014, en términos homogéneos de calendario laboral, según datos elaborados por Eustat. Comparado con el mes anterior, enero de 2015, la producción industrial de la C.A. de Euskadi disminuyó un 0,6%, una vez corregidos los efectos estacionales.



La evolución del índice de febrero de 2015 respecto a febrero de 2014 presenta una evolución positiva para *los Bienes de Consumo*, que en su conjunto ascienden un 8,4% debido a la subida experimentada, sobre todo, por los *Bienes de Consumo Duradero*, que se incrementan un 18,5%, ya que los *Bienes de Consumo No Duradero*, aunque también suben, lo hacen de una manera mucho más moderada

(4,7%). El índice correspondiente a la *Energía* disminuye un 9,5%, el correspondiente a los *Bienes Intermedios* baja un 3,3% y el de los *Bienes de Equipo* desciende un 0,8%.

La variación intermensual, de febrero de 2015 sobre enero de 2015, también es positiva para los *Bienes de Equipo*, que suben un 4,1%, y para los *Bienes Intermedios*, que crecen un 0,4%. La *Energía* baja un 14,6% y los *Bienes de Consumo* en su conjunto disminuyen un 0,4%, debido a que los *Bienes de Consumo No Duradero* bajan un 1,1%, aunque los *Bienes de Consumo Duradero* suben un 1,4%.

Entre los sectores con más peso en la industria vasca, los que registran crecimientos en el mes de febrero de 2015 en variaciones interanuales son: *Industrias alimentarias, bebidas y tabaco* con una subida del 3,2% y *Maquinaria y equipo* que sube un 2,3%.

**Tabla 1. Índice de producción industrial de la C.A. de Euskadi. Sectores relevantes. Tasas de variación interanual. Sectorización A-38. Datos provisionales**

|  | m / m-12 |
|--|----------|
| <b>SECTORIZACIÓN A38</b>                 |          |
| <b>SECTORES RELEVANTES<sup>(1)</sup></b> |          |
| 10 - Metalurgia y productos metálicos    | -3,2     |
| 16 - Energía eléctrica, gas y vapor      | -6,1     |
| 09 - Caucho y plásticos                  | -2,5     |
| 13 - Maquinaria y equipo                 | 2,3      |
| 14 - Material de transporte              | -8,9     |
| 03 - Ind. alimentarias, bebidas y tabaco | 3,2      |
| 12 - Material y equipo eléctrico         | -3,6     |
| 05 - Madera, papel y artes gráficas      | -0,5     |

Datos corregidos de efectos de calendario

(1) Sectores con mayor peso en Industria

**Fuente: Eustat. Índice de producción industrial**

En sentido contrario, los mayores descensos se producen en el sector de *Material de transporte*, que anota una caída interanual del 8,9%, *Energía eléctrica, gas y vapor*, con una bajada del 6,1% y el de *Material y equipo eléctrico*, que registra un descenso del 3,6%.

Por territorio histórico, la evolución interanual del mes de febrero del Índice de Producción Industrial tiene signo negativo en los tres territorios: en Álava desciende un 5,0%, en Gipuzkoa baja un 1,2% y en Bizkaia disminuye un 0,7%. La tasa de variación intermensual ha sido también negativa en Bizkaia, donde baja un 5,5%, mientras que en Gipuzkoa sube un 3,5% y en Álava aumenta un 1,7%, con respecto al mes de enero de 2015.

**Tabla 2. Índice de producción industrial de la C.A. de Euskadi. Tasas de variación. Datos provisionales. Febrero 2015**

|  | Datos corregidos de efectos de calendario |                        | Datos desestacionalizados |                 |
|--|---|------------------------|---------------------------|-----------------|
|  | Feb2015/Feb2014                           | A(Feb2015/A(Feb2014))* | Feb2015/Ene2015           | Ene2015/Dic2014 |
| <b>INDICE GENERAL</b>                              |   |                        |                           |                 |
| <b>C.A. de Euskadi</b>                             | <b>-1,8</b>                               | <b>-0,7</b>            | <b>-0,6</b>               | <b>-1,4</b>     |
| Araba/Álava  | -5,0                                      | -6,1                   | 1,7                       | -0,5            |
| Bizkaia  | -0,7                                      | 2,9                    | -5,5                      | 1,4             |
| Gipuzkoa   | -1,2                                      | -1,3                   | 3,5                       | -4,7            |
| <b>ÍNDICES POR DESTINO ECONÓMICO DE LOS BIENES</b> |   |                        |                           |                 |
| Bienes de consumo                                  | 8,4                                       | 8,7                    | -0,4                      | 4,1             |
| -Bienes de consumo duradero                        | 18,5                                      | 20,1                   | 1,4                       | 5,7             |
| -Bienes de consumo no duradero                     | 4,7                                       | 4,8                    | -1,1                      | 3,6             |
| Bienes de equipo                                   | -0,8                                      | -2,1                   | 4,1                       | -8,0            |
| Bienes intermedios                                 | -3,3                                      | -3,5                   | 0,4                       | -0,8            |
| Energía  | -9,5                                      | 0,9                    | -14,6                     | 10,7            |

(\*) Tasa de variación interanual del periodo acumulado desde enero hasta el mes corriente de 2015 sobre el mismo periodo acumulado del año 2014

Fuente: Eustat. Índice de producción industrial

**NOTA INFORMATIVA:**

Han sido revisados los datos provisionales del Índice de Producción Industrial correspondientes a enero de 2015 tras detectarse un error en los datos facilitados por una de las unidades que forman parte del índice.

**Para más información:**

Eustat - Euskal Estatistika Erakundea / Instituto Vasco de Estadística

C/ Donostia-San Sebastián, 1 01010 Vitoria-Gasteiz

Servicio de Prensa: [servicioprensa@eustat.eus](mailto:servicioprensa@eustat.eus) Tlf: 945 01 75 62

Más notas de prensa sobre el Índice de producción industrial de la C.A. de Euskadi (IPI)

Banco de datos sobre el Índice de producción industrial de la C.A. de Euskadi (IPI)