

El 18% de las personas empleadas en la C.A. de Euskadi trabaja en polígonos industriales

Existen 311 áreas de actividad económica que concentran a más de 22.000 establecimientos

En los polígonos industriales de la C.A. de Euskadi trabaja el 18% del total de personal ocupado, según datos elaborados por Eustat. Si se tienen en cuenta todas las áreas de actividad económica, definidas como áreas concretas limitadas geográficamente en las que se concentran establecimientos que desarrollan actividades económicas, el número de personas ocupadas alcanza las 278.531 personas, el 33% del total.

Esta información y otros datos estadísticos sobre la población, las viviendas y los establecimientos de actividad económica, con un gran detalle territorial, son ofrecidos por Eustat a través de LurData, con la particularidad de que es la persona usuaria la que decide qué área geográfica desea conocer.

Esta nueva forma de difusión de los datos estadísticos se basa en la utilización del Sistema de Información Geográfica del Gobierno Vasco, denominado GeoEuskadi, y permite el dibujo libre de las unidades territoriales sobre mapa o la utilización de las capas geográficas del sistema, tales como las entidades de población, las secciones censales u otras. También es posible situar en el territorio las áreas de actividad económica y los polígonos empresariales así como distintos equipamientos y servicios.

En la C. A. de Euskadi existen 311 áreas de actividad económica, que concentran 22.022 establecimientos. De ellos, el 61,47% tiene actividad de Servicios y el 28,36% de Industria, energía y saneamiento. No obstante, aunque el número de establecimientos que se dedica al sector Servicios dobla a los del de Industria, este último tiene un mayor número de personas empleadas, 136.476 frente a 127.060.

Por Territorios Históricos, Gipuzkoa tiene 153 Áreas de actividad económica, Bizkaia 117 y Álava 42. Un Área de actividad económica, la de Otaloa-Iburerreka, abarca terrenos de dos Territorios Históricos: Bizkaia y Gipuzkoa, en concreto está en Eibar y Zaldibar.

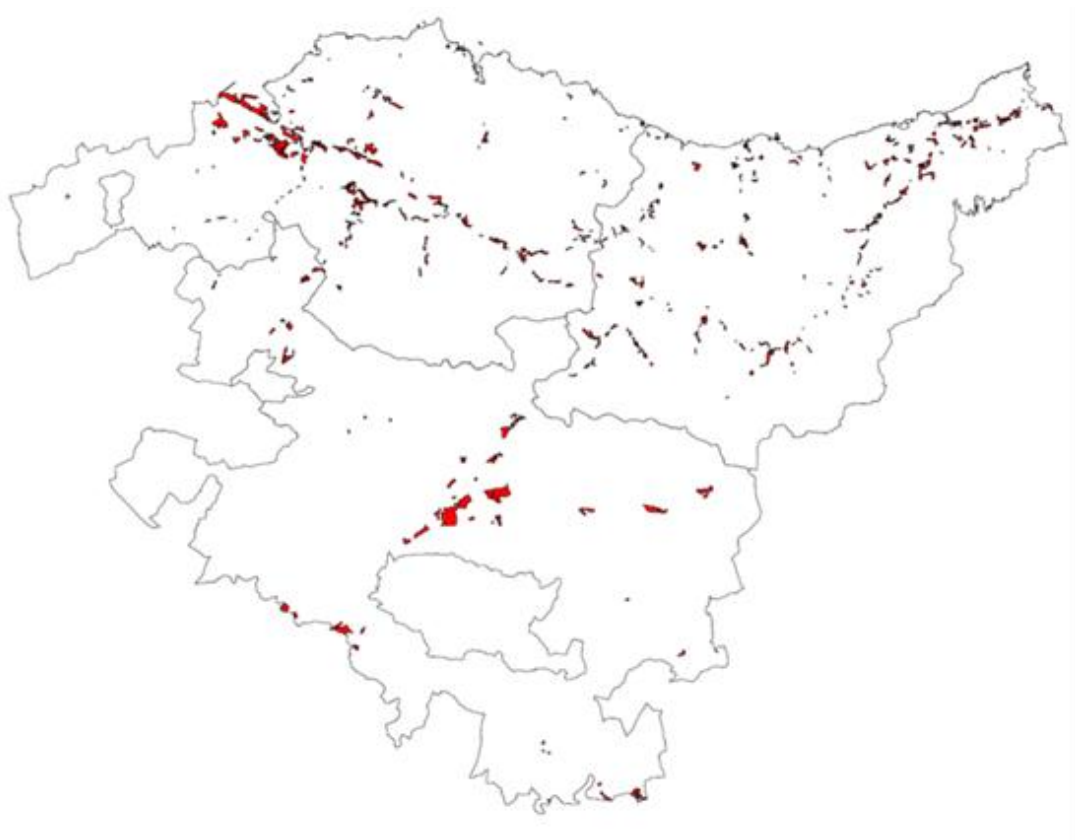
El Área de actividad económica con más número de establecimientos es Vitoria-Gasteiz Norte con 1.271 y 17.609 personas empleadas. Le sigue el Área de Trapaga-Barakaldo con 1.193 y 12.781 personas empleadas y el Área de Jundiz-Ali-Gobeo, también en Vitoria-Gasteiz, con 1.107 establecimientos y 16.914 personas empleadas.

Un Área de actividad económica es un espacio urbano consolidado, desarrollado para la instalación de actividades económicas variadas, constituyendo una zona perfectamente planificada y delimitada, con ordenanzas y espacios dotacionales y con unos estándares urbanísticos e infraestructuras acordes con los requisitos establecidos en las leyes urbanísticas vigentes y reglamentos correspondientes.

Sobre el territorio conforma un recinto o línea poligonal cerrada, cuyos bordes están separados al menos 200 metros de otra área y contiene al menos tres establecimientos activos.

Tal y como se aprecia en el mapa, la mayoría de Áreas de actividad económica están situadas en torno a las vías de comunicación que unen las tres capitales vascas. Está claro que uno de los factores importantes para el éxito de una empresa es el de su localización, siendo fundamental la cercanía a unas buenas infraestructuras y a redes de comunicación con el resto del territorio, tanto para la necesaria fluidez en el transporte de mercancías como para el fácil acceso del personal a sus puestos de trabajo.

Áreas de actividad económica en la C.A. de Euskadi



Fuente: Eustat. DIRAE. LurData

Un Polígono empresarial es una partición del área de actividad económica en base a nombres diferenciados por el devenir empresarial en la zona y las sucesivas actuaciones de las autoridades urbanísticas.

Si analizamos los Polígonos empresariales y su tipología, el tipo de polígono que tiene más establecimientos en la C.A. de Euskadi es el Industrial, suponen el 44,31% del total. Esto sigue siendo así si lo analizamos por Territorio Histórico. En Álava, por ejemplo, el 58,09% de los establecimientos que están en un Área de actividad económica está en Polígonos industriales, en Gipuzkoa el 41,32% y en Bizkaia el 41,27%. Respecto al empleo, los polígonos cuyo tipo es Industrial son los que

concentran también más personas empleadas (148.331), seguidos de los de tipo Mixto sin predominio (47.241) y Comercial y de ocio (34.591).

Cuadro 1. Establecimientos y personas empleadas en polígonos empresariales de la C.A. Euskadi por rama de actividad (A4) según tipo de polígono. 2015

	Total	Comercial y de ocio	De servicios	Industrial	Logístico	Parque científico y tecnológico	Mixto sin predominio
TOTAL							
Establecimientos	22.022	3.688	2.563	9.759	81	621	5.310
Empleo	278.531	34.591	29.642	148.331	2.414	16.312	47.241
Agropecuario y pesca							
Establecimientos	52	6	4	24	.	3	15
Empleo	579	41	54	209	.	26	249
Industria, energía y saneamiento							
Establecimientos	6.246	473	343	3.963	5	70	1.392
Empleo	136.476	4.701	3.477	106.438	28	4.231	17.601
Construcción							
Establecimientos	2.186	256	252	1.007	2	23	646
Empleo	14.416	1.317	1.364	7.381	3	463	3.888
Servicios							
Establecimientos	13.538	2.953	1.964	4.765	74	525	3.257
Empleo	127.060	28.532	24.747	34.303	2.383	11.592	25.503

Fuente: Eustat. Directorio de actividades económicas

Individualmente, el Polígono industrial Igara (Donostia/San Sebastián) es el que más establecimientos tiene, 752; le sigue el Polígono industrial Júndiz (Vitoria-Gasteiz) con 685 y el Polígono industrial Gamarra (Vitoria-Gasteiz y Arratzua-Ubarrundia) con 631.

Mención aparte merece el tipo de Parque científico y tecnológico donde hay 621 establecimientos, los cuales comprenden 16.312 personas empleadas. La mayoría de estos establecimientos pertenecen al sector Servicios (525), le siguen de lejos los que pertenecen al sector Industria, energía y saneamiento (70).

Para más información:

Eustat - Euskal Estatistika Erakundea / Instituto Vasco de Estadística

C/ Donostia-San Sebastián, 1 01010 Vitoria-Gasteiz

Servicio de Prensa: servicioprensa@eustat.es Tlf: 945 01 75 62

[Más notas de prensa sobre el Directorio de actividades económicas de la C.A. de Euskadi](#)