

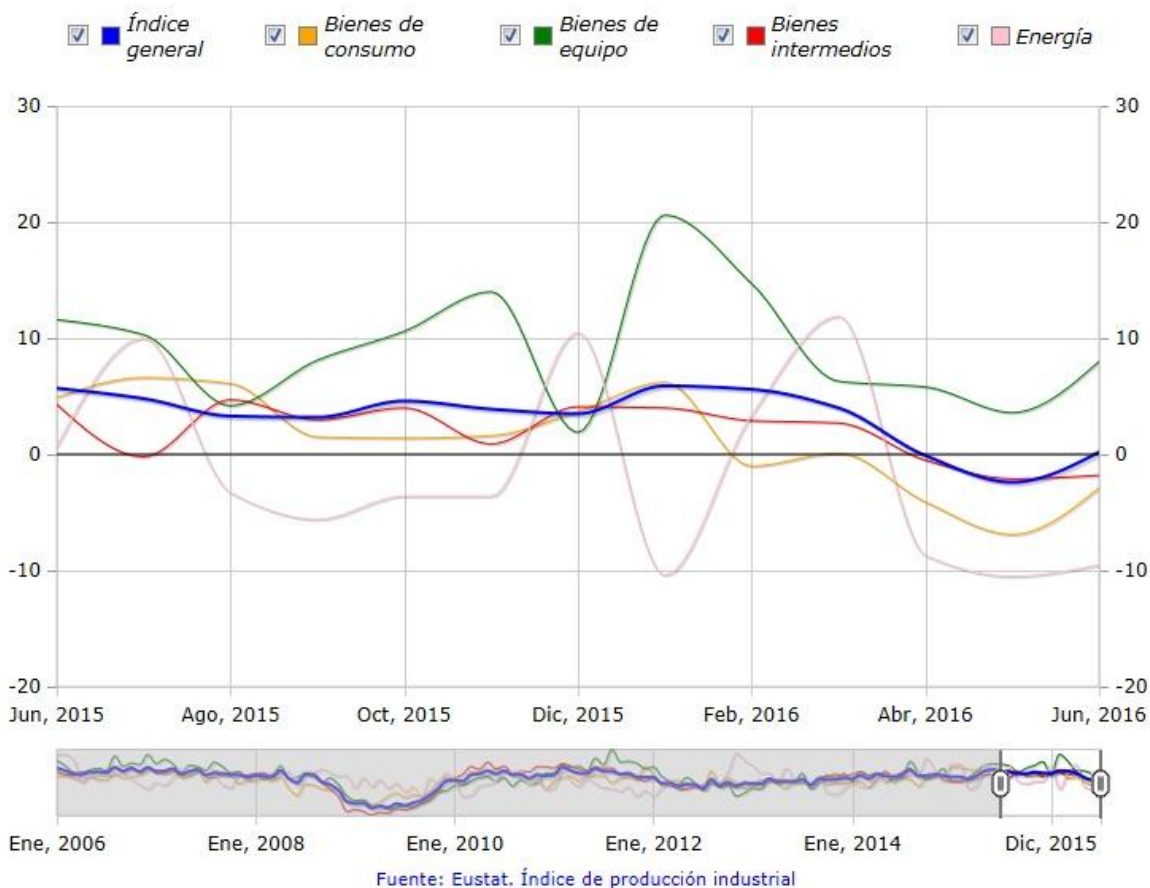
La actividad industrial de la C.A. de Euskadi subió un 0,2% en junio de 2016

El índice de producción industrial acumula un crecimiento del 2,1% en el primer semestre de 2016

La producción industrial de la C. A. de Euskadi en junio de 2016 subió un 0,2% con respecto al mismo mes del año 2015, en términos homogéneos de calendario laboral, según datos elaborados por Eustat. El balance de los seis primeros meses de 2016 acumula un crecimiento del 2,1%, sobre el mismo período del año 2015.

Comparado con el mes anterior, mayo de 2016, la producción industrial de la C.A. de Euskadi subió un 1,8%, una vez corregidos los efectos estacionales.

Tasa de variación interanual del índice de producción industrial de la C.A. de Euskadi. (%)
Corregido de efectos de calendario



La evolución del índice de junio de 2016 respecto a junio de 2015, según destino económico de los bienes, presenta variaciones de distinto signo. Los *Bienes de Equipo* se incrementan un 8,0%, los *Bienes Intermedios* bajan un 1,8% y la *Energía* disminuye un 9,5%. Los *Bienes de Consumo*, en su conjunto, descienden un 2,9%, debido a la bajada experimentada por los *Bienes de Consumo Duradero*, que disminuyen un 11,6%, ya que los *Bienes de Consumo No Duradero* aumentan un 0,9%.

Sectorialmente, entre los sectores industriales con más peso, se producen los mayores ascensos en *Material de transporte*, que registra un incremento del 12,8%, y *Caucho y plástico*, que sube un 1,2%. Por el contrario, se producen descensos en *Energía eléctrica, gas y vapor*, del 10,0%, y en *Material y equipo eléctrico*, del 8,1%.

Tabla 1. Índice de producción industrial de la C.A. de Euskadi. Sectores relevantes. Tasas de crecimiento interanual. Sectorización A-38. Datos provisionales

	m / m-12
SECTORIZACIÓN A38	
SECTORES RELEVANTES⁽¹⁾	
10 - Metalurgia y productos metálicos	-0,6
16 - Energía eléctrica, gas y vapor	-10,0
09 - Caucho y plásticos	1,2
13 - Maquinaria y equipo	0,5
14 - Material de transporte	12,8
03 - Ind. alimentarias, bebidas y tabaco	0,7
12 - Material y equipo eléctrico	-8,1
05 - Madera, papel y artes gráficas	-8,0

Datos corregidos de efectos de calendario

(1) Sectores con mayor peso en industria

Fuente: Eustat. Índice de producción industrial

Por territorio histórico, la evolución interanual del mes de junio del Índice de Producción Industrial tiene signo positivo en Álava, donde asciende un 6,5%, mientras que en Bizkaia disminuye un 1,7% y en Gipuzkoa baja un 1,0%.

La tasa de variación intermensual ha sido positiva en los tres territorios: en Gipuzkoa del 2,2%, en Bizkaia del 1,7% y en Álava del 1,2%, con respecto al mes de mayo de 2016.

Tabla 2. Índice de producción industrial de la C.A. de Euskadi. Tasas de crecimiento. Datos provisionales. Junio 2016

	Datos corregidos de efectos de calendario		Datos desestacionalizados	
	Jun2016 / Jun2015	A(Jun2016) / A(Jun2015)(*)	Jun2016 / May2016	May2016 / Abr2016
INDICE GENERAL				
C.A. de Euskadi	0,2	2,1	1,8	-1,3
Araba/Álava	6,5	9,2	1,2	-1,7
Bizkaia	-1,7	-0,1	1,7	-1,0
Gipuzkoa	-1,0	0,5	2,2	-1,5
ÍNDICES POR DESTINO ECONÓMICO DE LOS BIENES				
Bienes de consumo	-2,9	-1,6	0,5	-0,9
Bienes de consumo duradero	-11,6	-6,8	5,4	-2,7
Bienes de consumo no duradero	0,9	0,5	-1,2	-0,2
Bienes de equipo	8,0	9,3	3,9	-2,1
Bienes intermedios	-1,8	0,8	0,4	-0,2
Energía	-9,5	-4,6	-2,4	-2,2

(*) Tasa de variación interanual del periodo acumulado desde enero hasta el mes corriente de 2016 sobre el mismo periodo acumulado del año 2015

Fuente: Eustat. Índice de producción industrial

Para más información:

Eustat - Euskal Estatistika Erakundea / Instituto Vasco de Estadística

C/ Donostia-San Sebastián, 1 01010 Vitoria-Gasteiz

Servicio de Prensa: servicioprensa@eustat.eus Tlf: 945 01 75 62

Más notas de prensa sobre el Índice de producción industrial de la C.A. de Euskadi (IPI)

Banco de datos sobre el Índice de producción industrial de la C.A. de Euskadi (IPI)