

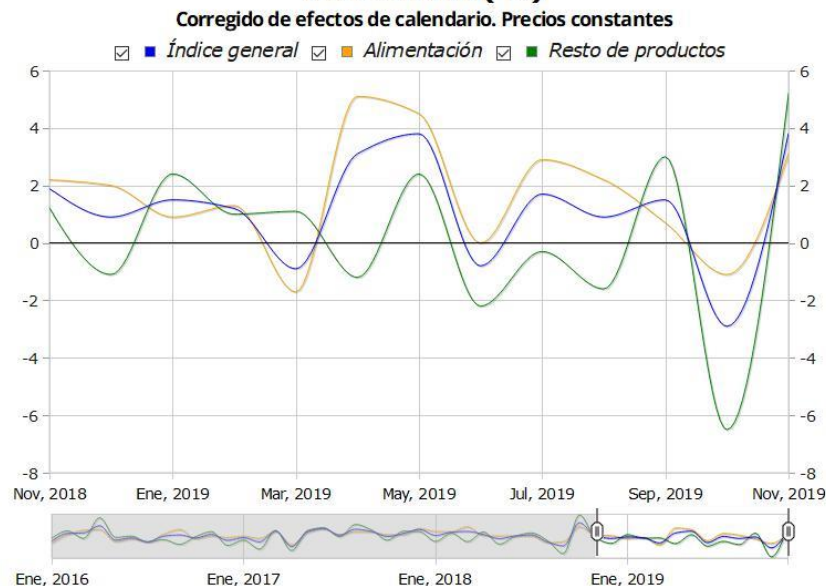
Las ventas en las grandes superficies y cadenas de alimentación de la C.A. de Euskadi suben un 3,8% en noviembre de 2019

El acumulado de los once primeros meses del año se cierra con un crecimiento del 1,1%

Las ventas en las grandes superficies comerciales y cadenas de alimentación de la C.A. de Euskadi registran en noviembre de 2019 un aumento interanual a precios constantes del 3,8%, en términos homogéneos de calendario laboral, según datos elaborados por Eustat. Con respecto al mes de octubre, en términos desestacionalizados, las ventas han ascendido un 2,6%.

Las ventas de los productos alimenticios crecen un 3,1% y las correspondientes al resto de artículos lo hacen en un 5,2% con respecto al mismo mes del año anterior, una vez extraídos los efectos de calendario.

Tasa de variación interanual del índice de comercio en grandes superficies y cadenas de alimentación de la C.A. de Euskadi. (%)



Con respecto al mes anterior, octubre de 2019, las ventas de alimentación han aumentado un 1,2% y las del resto de productos un 5,4%, a precios constantes y en términos desestacionalizados.

Por territorios, se produce en todos ellos un ascenso, siendo en Álava del 5,4%, en Gipuzkoa del 4,8% y en Bizkaia del 2,8%, con respecto al mismo mes del año pasado, todo ello a precios constantes y corregidos de efectos de calendario.

En el acumulado de enero a noviembre de 2019, el Índice de ventas en las grandes superficies comerciales y cadenas de alimentación presenta un incremento cifrado en el 1,1%, crecimiento que se produce tanto en la alimentación (1,6%) como en el resto de productos (0,3%). También es positiva la evolución para los tres territorios: Álava crece en el acumulado del año un 0,9%, Bizkaia un 1,1% y Gipuzkoa un 1,3%, todo ello a precios constantes y en términos homogéneos de calendario laboral.

El personal empleado en las grandes superficies y cadenas de alimentación de la C.A. de Euskadi aumenta un 0,3%, en comparación con el mismo mes del año anterior, y un 0,8% con respecto al mes de octubre. En el acumulado de enero a noviembre el personal empleado crece un 1,7%, sobre el mismo periodo de 2018.

Índice de comercio en grandes superficies y cadenas de alimentación de la C.A. de Euskadi. Tasas de variación interanual e intermensual. Noviembre. 2019

	PRECIOS CONSTANTES		
	m / m-12	m / m-1	A (m) / A (m-12)
ÍNDICE GENERAL por territorio histórico			
C.A. de Euskadi	3,8	2,6	1,1
Araba/Álava	5,4	3,7	0,9
Bizkaia	2,8	1,7	1,1
Gipuzkoa	4,8	3,6	1,3
ÍNDICE GENERAL por sectorización			
Alimentación	3,1	1,2	1,6
Resto productos	5,2	5,4	0,3
ÍNDICE DE PERSONAL			
C.A. de Euskadi	0,3	0,8	1,7

m / m-12 Variación interanual. Datos corregidos de efectos de calendario

m / m-1 Variación intermensual. Datos desestacionalizados

A(m)/A(m-12) Tasa de variación interanual del periodo acumulado desde enero hasta el mes corriente sobre el mismo periodo acumulado del año anterior

Fuente: Eustat. Índice de comercio en grandes superficies y cadenas de alimentación-IGSC

Para más información:

Eustat - Euskal Estatistika Erakundea / Instituto Vasco de Estadística

C/ Donostia-San Sebastián, 1 01010 Vitoria-Gasteiz

Servicio de Prensa: servicioprensa@eustat.eus Tlf: 945 01 75 62