

Alto Deba, líder entre las comarcas, y San Sebastián, en capitales, destacan en porcentaje de empresas innovadoras en 2022

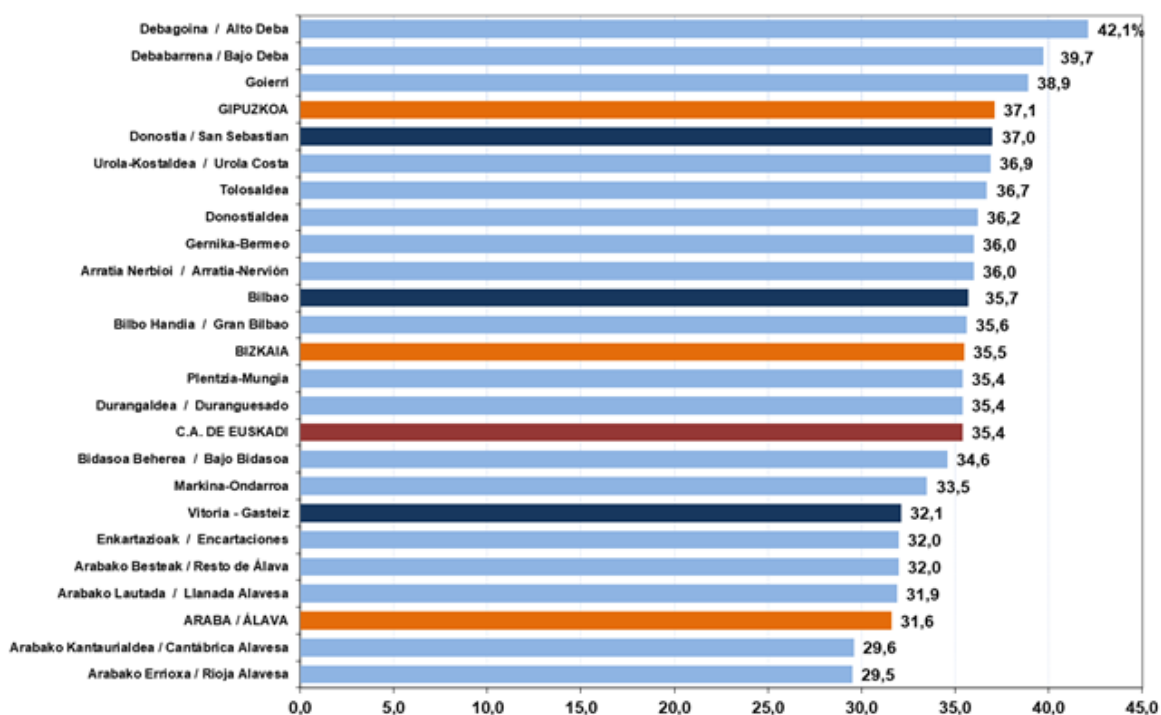
Las comarcas de las capitales concentran el gasto en actividades de innovación de sus territorios, particularmente Llanada Alavesa y Gran Bilbao

El porcentaje de empresas de 10 o más personas empleadas con **innovación** en 2022 fue del 35,4% en el conjunto de la C.A. de Euskadi, destacando las comarcas de **Alto Deba** (42,1%) en Gipuzkoa, **que en los cinco años observados se mantiene en la primera posición**, y **Arratia-Nervión y Gernika-Bermeo** (36,0%) en Bizkaia, según datos elaborados por Eustat.

Las comarcas que se encuentran por encima de la media de la C.A. de Euskadi son: **Bajo Deba**, con el 39,7% de sus empresas de 10 o más personas empleadas como innovadoras, **Goierri** con el 38,9%, **Urola-Costa** con el 36,9%, **Tolosaldea** con el 36,7%, **Donostialdea** con el 36,2%, **Gran Bilbao** con el 35,6% y **Pientzia-Mungia** y **Duranguesado** con el 35,4%.

En cuanto a las comarcas con menor porcentaje de empresas innovadoras en cada uno de los Territorios, cabe citar a **Rioja Alavesa** (29,5%) en Álava, **Encartaciones** (32,0%) en Bizkaia y **Bajo Bidasoa** (34,6%) en Gipuzkoa.

Porcentaje de establecimientos de 10 o más personas empleadas que realizan innovación. 2022



Respecto a las capitales vascas, es **San Sebastián** la que se sitúa a la cabeza con un 37,0% de empresas innovadoras, seguida de **Bilbao** con un 35,7% y de **Vitoria-Gasteiz**, con un 32,1% de empresas innovadoras de 10 o más personas empleadas en 2022.

En relación al **gasto en actividades de innovación en valores absolutos**, en las empresas de 10 o más personas empleadas, las principales cantidades se concentran en las comarcas que incluyen las capitales. No obstante, el grado de concentración es diferente, particularmente en Gipuzkoa. Así, tanto en Álava como en Bizkaia, las comarcas que incluyen las capitales (Llanada Alavesa y el Gran Bilbao, respectivamente) suponen el 90,8% y el 85,2% del gasto de su Territorio, mientras que en Gipuzkoa esta proporción es menor, representado Donostialdea el 49,9% del total del gasto en innovación.

En Álava, de 444,9 millones de gasto, 403,9 se ubican en la Llanada Alavesa y en Bizkaia, de 1.474,4 millones, 1.255,7 se realizan en el Gran Bilbao. En Gipuzkoa, sin embargo, esta proporción baja, de los 952,5 millones del Territorio, 474,9 millones pertenecen a Donostialdea. También, se pueden destacar, con gasto por encima de los 100 millones, Alto Deba, 159,5 millones, y Goierri, 149,1 millones, ambas comarcas de Gipuzkoa.

Las capitales, por su parte, alcanzan un gasto en actividades innovadoras de 399,4 millones de euros en Vitoria-Gasteiz, de 384,4 millones en San Sebastián y de 343,2 millones en Bilbao, lo que representa el 89,8%, el 40,4% y el 23,3%, respectivamente, del gasto en su Territorio.

Para más información:

Eustat - Euskal Estatistika Erakundea / Instituto Vasco de Estadística
C/ Donostia-San Sebastián, 1 01010 Vitoria-Gasteiz
Servicio de Prensa: servicioprensa@eustat.eus Tlf: 945 01 75 62